

POINTPRO

1. ЗОНИРОВАНИЕ

- ТИПЫ ШКОЛ
- КОЛИЧЕСТВО ПОМЕЩЕНИЙ
- ДИЗАЙН
- ОСНАЩЕНИЕ

2. КАБИНЕТЫ ФИЗИКИ

- МОДЕЛЬ ШКОЛЫ И ТИП КАБИНЕТА
- ЦВЕТОВЫЕ КОМБИНАЦИИ
- ВАРИАНТЫ ПЛАНИРОВОЧНЫХ РЕШЕНИЙ И ВИЗУАЛИЗАЦИИ

3. КАБИНЕТЫ ХИМИИ

- МОДЕЛЬ ШКОЛЫ И ТИП КАБИНЕТА
- ЦВЕТОВЫЕ КОМБИНАЦИИ
- ВАРИАНТЫ ПЛАНИРОВОЧНЫХ РЕШЕНИЙ И ВИЗУАЛИЗАЦИИ

4. КАБИНЕТЫ БИОЛОГИИ

- МОДЕЛЬ ШКОЛЫ И ТИП КАБИНЕТА
- ЦВЕТОВЫЕ КОМБИНАЦИИ
- ВАРИАНТЫ ПЛАНИРОВОЧНЫХ РЕШЕНИЙ И ВИЗУАЛИЗАЦИИ

5. СОВМЕЩЕННЫЕ КАБИНЕТЫ ХИМИИ И БИОЛОГИ

- МОДЕЛЬ ШКОЛЫ И ТИП КАБИНЕТА
- ЦВЕТОВЫЕ КОМБИНАЦИИ
- ВАРИАНТЫ ПЛАНИРОВОЧНЫХ РЕШЕНИЙ И ВИЗУАЛИЗАЦИИ

6. РЕКРЕАЦИЯ

- МОДЕЛЬ ШКОЛЫ И ТИП РЕКРЕАЦИИ
- ЦВЕТОВЫЕ КОМБИНАЦИИ
- ВАРИАНТЫ ПЛАНИРОВОЧНЫХ РЕШЕНИЙ И ВИЗУАЛИЗАЦИИ

7. ОСВЕЩЕНИЕ

8. ШТОРЫ, РАСТЕНИЯ И АКСЕССУАРЫ ДЛЯ ХРАНЕНИЯ

9. НАВИГАЦИЯ

10. РЕКОМЕНДАЦИИ ПО НАНЕСЕНИЮ ЛОГОТИПА, РАЗМЕЩЕНИЮ ИНФОРМАЦИОННЫХ ТАБЛИЧЕК, НАГЛЯДНЫХ ПОСОБИЙ И ВЫКРАСКИ СТЕН В СООТВЕТСТВИИ С НАЗНАЧЕНИЕМ ПОМЕЩЕНИЯ

01 ЗОНИРОВАНИЕ

Раздел «01 Зонирование» - основополагающий раздел, в котором рассмотрены два типа школ и возможные концептуальные решения функциональной организации кабинетов, а именно химии, биологии, физики и рекреации. Главные принципы формообразования пространства:

- количество помещений
- оснащение
- дизайн

01 ЗОНИРОВАНИЕ

ТИПЫ ШКОЛ

Принципы зонирования кабинетов химии, биологии и физики будут рассмотрены на примере двух типов школ:

1. МАЛОКОМПЛЕКТНАЯ -

общеобразовательное учреждение вместимостью менее 300 учащихся с неполным контингентом учащихся в школе, классе, с совмещенными класс-комплектами, объединяющими в одном помещении разновозрастные группы. (СП 118.13330.2012. Свод правил. Общественные здания и сооружения. Актуализированная редакция СНиП 31-06-2009)


2. СТАНДАРТНАЯ - общеобразовательное учреждение, осуществляющее образовательный процесс, реализующее учебные программы среднего (полного) общего образования, в том числе программы углубленного изучения одного или нескольких предметов.


Контингент учащихся представлен полными классами-комплектами, где в каждом кабинете размещается от 20 до 25-30 учеников.

Зонирование Центр «Точка Роста» на базе типового плана малокомплектной общеобразовательной организации

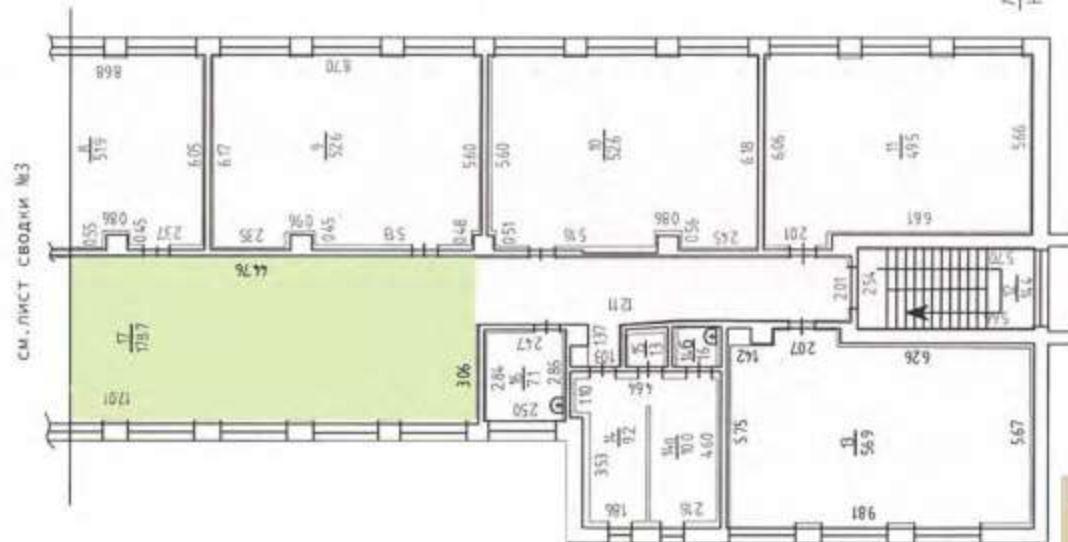
Пример расположения Центра «Точка Роста» на разных этажах



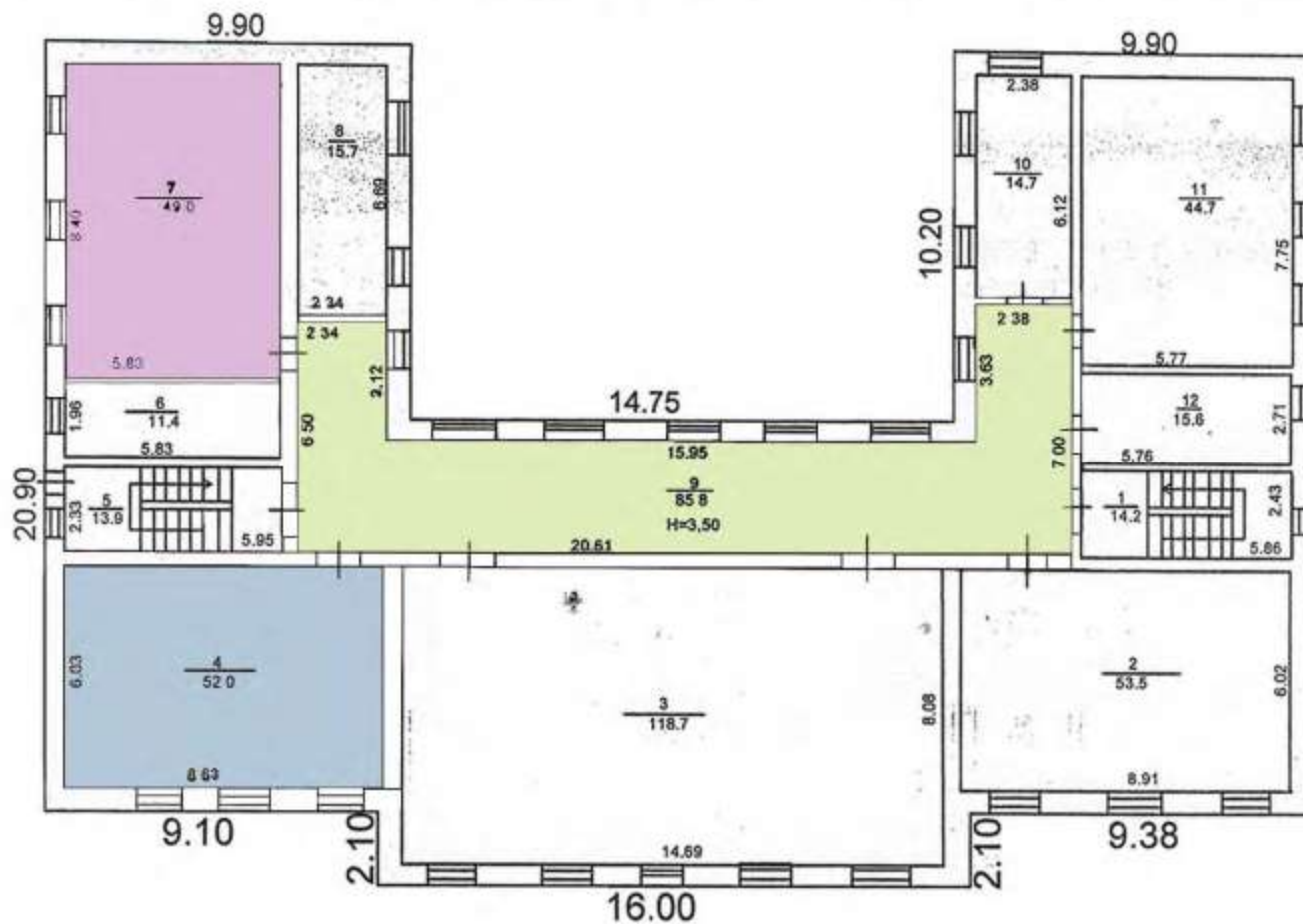
 Химический и биологический кабинет-лаборатория, $S = 56,5 \text{ м}^2$


 Физический кабинет-лаборатория, $S = 34,7 \text{ м}^2$


 Рекреация



ЛИТ. А
Н=7.55

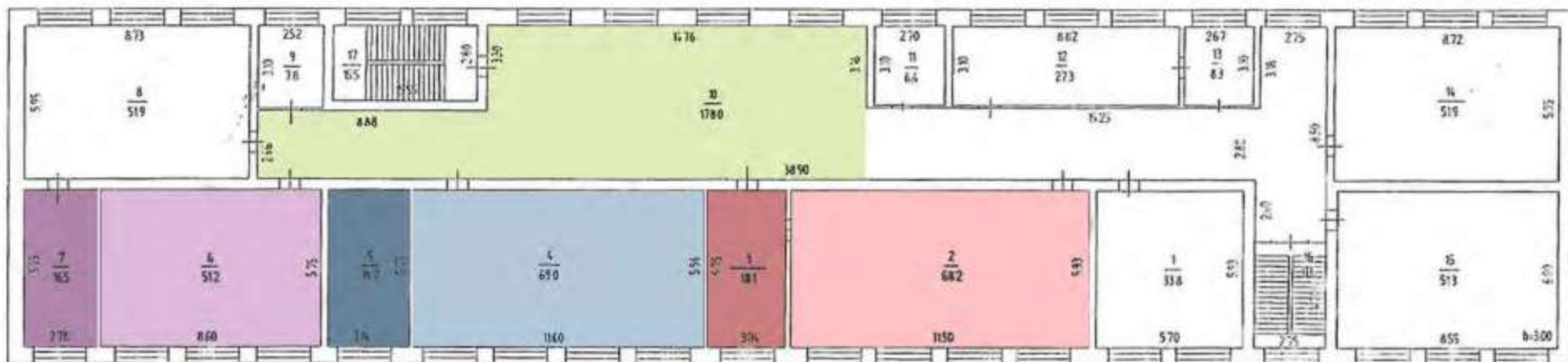


 Химический и биологический кабинет-лаборатория, $S = 49,0 \text{ м}^2$

 Физический кабинет-лаборатория, $S = 52,0 \text{ м}^2$

 Рекреация, $S = 85,8 \text{ м}^2$

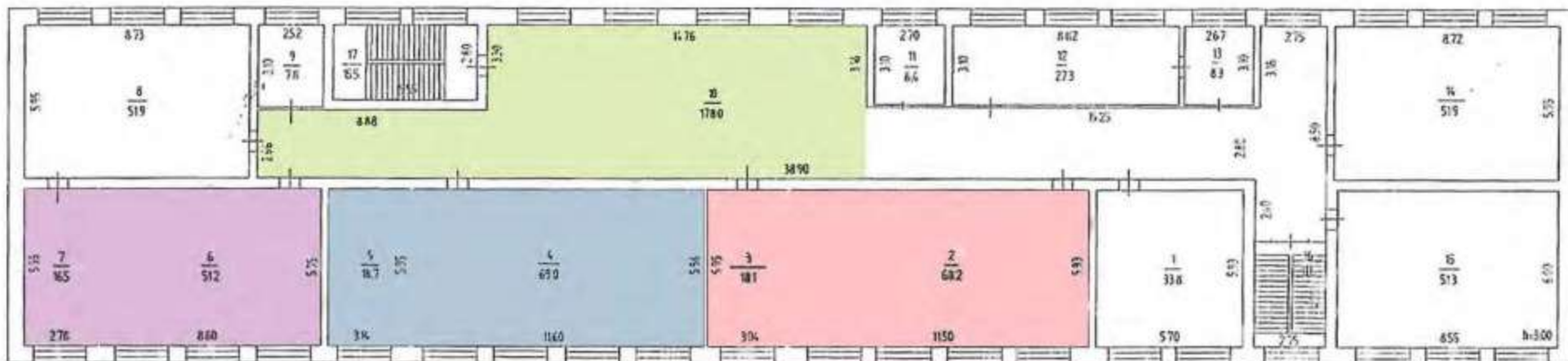
Зонирование Центр «Точка Роста» на базе
 типового плана общеобразовательной организации
 (с лаборантскими помещениями)



Лит А

- | | | | | | |
|--|--|---|---|---|---|
|  | Рекреация |  | Биологический кабинет - лаборатория, $S = 51,2 \text{ м}^2$ |  |  |
|  | Физический кабинет- лаборатория, $S = 69, \text{ м}^2$ |  | Лаборантская (при биологии), $S = 16,5 \text{ м}^2$ |  | |
|  | Лаборантская (при физике), $S = 18,7 \text{ м}^2$ |  | Химический кабинет - лаборатория, $S = 68,2 \text{ м}^2$ |  | Лаборантская (химико-биологическая), $S = 18,1 \text{ м}^2$ |
| | |  | Лаборантская (при химии), $S = 18,1 \text{ м}^2$ | | |

Зонирование Центр «Точка Роста» на базе
 типового плана общеобразовательной организации
 (без лаборантских помещений)



Лит А

- Рекреация
- Биологический кабинет-
 лаборатория, $S = 67,7 \text{ м}^2$
- Физический кабинет-
 лаборатория, $S = 87,7 \text{ м}^2$
- Химический кабинет-
 лаборатория, $S = 86,3 \text{ м}^2$
- Химико-биологический
 кабинет-лаборатория,
 $S = 86,3 \text{ м}^2$

01 ЗОНИРОВАНИЕ

КОЛИЧЕСТВО ПОМЕЩЕНИЙ

Каждый из кабинетов химии, физики, биологии в малокомплектной или стандартной школе может быть по-разному организован.

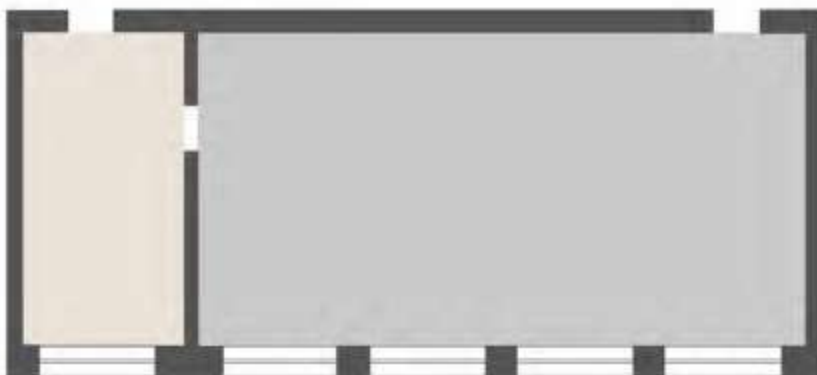
Принцип организации включает:

- лаборантская и кабинет - единое пространство
- лаборантская отделена от кабинета перегородкой

Соответственно, пространство для занятий может быть представлено одним или двумя кабинетами.

ПРИМЕРЫ

Стандартная школа - лаборантская и кабинет отделены перегородкой



Малокомплектная школа - лаборантская и кабинет совмещены в одном кабинете



01 ЗОНИРОВАНИЕ

ДИЗАЙН



Помимо мебели, важной составляющей пространства является правильное сочетание отделочных материалов:

1. Покрытие стен
2. Напольное покрытие
3. Решение потолка
4. Освещение



СТЕНЫ

- основной цвет-светлый
- минималистичный декор
- выделение цветом одной стены или конструктивного элемента
- окрашивание магнитно-маркерными или магнитно-грифельными красками

ПОЛЫ

- коммерческий линолеум
- полированные бетонные полы
- полы с полимерным покрытием
- выделение зон стыкованием двух цветов



ПОТОЛОК

- простой окрашенный
- подвесной гипсокартонный
- подвесной плиточный со скрытыми направляющими
- акустические системы для шумоизоляции

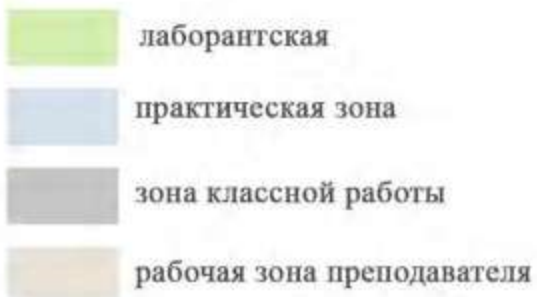
ОСВЕЩЕНИЕ

- простые, лаконичные модели светильников (круглые, прямоугольные)
- в холлах, рекреациях допускаются светильники нестандартной формы
- основное освещение - светильники рассеянного света
- для точечной подсветки - светильники на кронштейне



01 ЗОНИРОВАНИЕ

ОСНАЩЕНИЕ



Организация кабинета может осуществляться не только выделением зон как отдельных помещений, но и с помощью таких приемов, как:

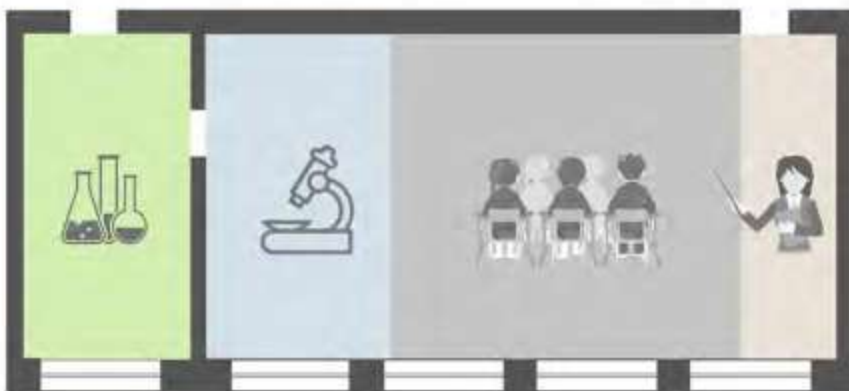
1. Мебель

- рабочий стол преподавателя
- практическая зона
- зона для классной работы
- зона для хранения
- зона отдыха

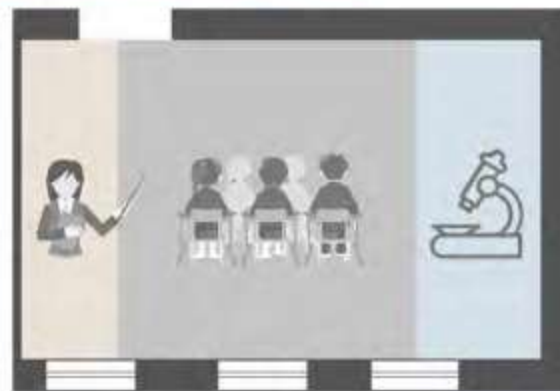
2. Стена с доской/маркерной доской/грифельной поверхностью

- демонстрационный материал по теме урока
- зона коммуникации
- экспозиционный материал

Стандартная школа - выделение основных зон



Малокомплектная школа - выделение основных зон



КАБИНЕТ ФИЗИКИ

Данная картинка является общей концепцией с идеями для реализации. Представленное оборудование и комплектация могут отличаться от ваших.



МОДЕЛЬ МАЛОКОМПЛЕКТНОЙ ШКОЛЫ

УПРОЩЕННАЯ МОДЕЛЬ


Кабинет физики


План с расстановкой мебели

Площадь кабинета - 34,7 м²

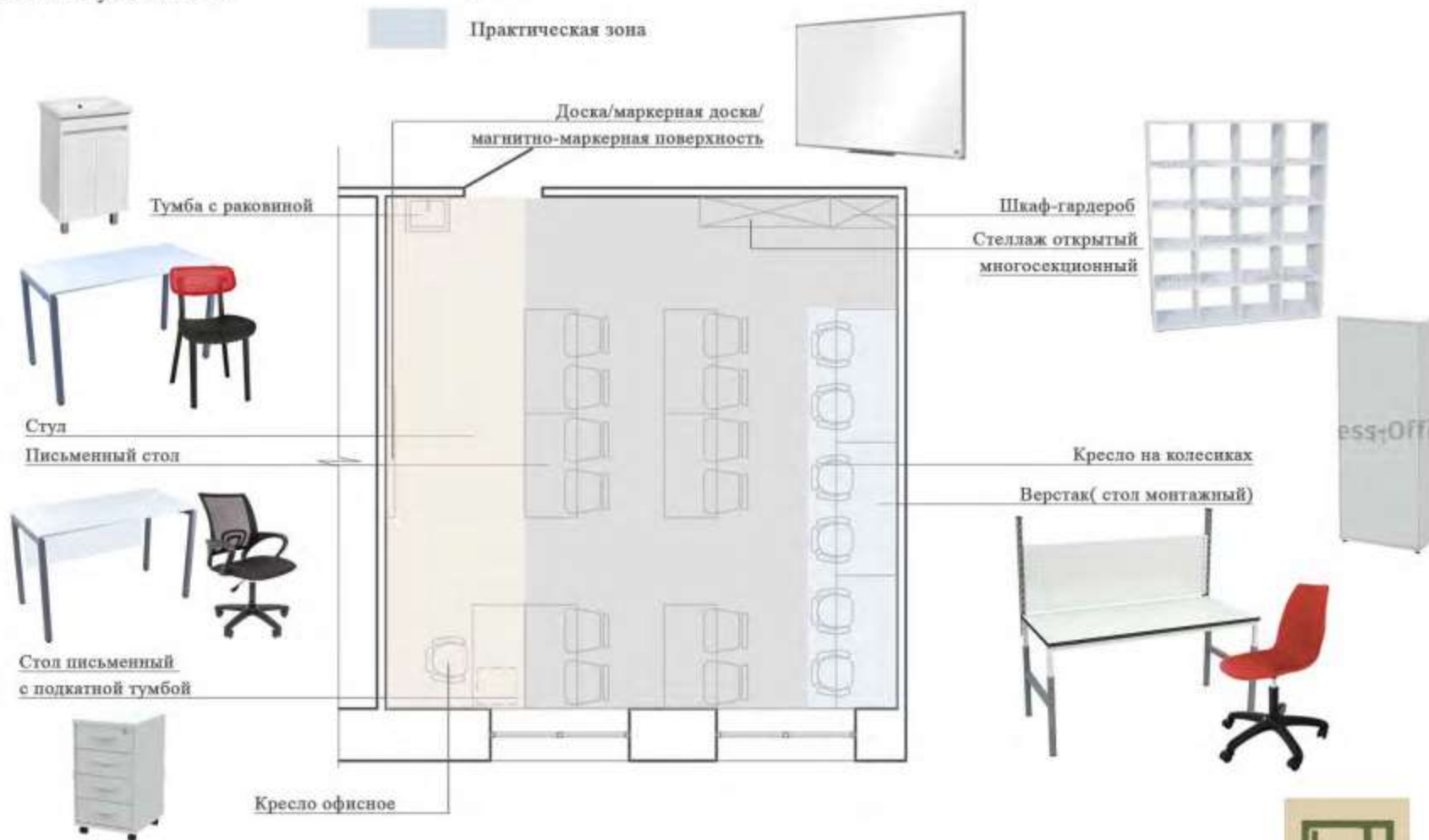
Кол-во мест учеников - 12

УСЛОВНЫЕ ОБОЗНАЧЕНИЯ

 Рабочая зона преподавателя

 Зона классной работы

 Практическая зона



ЦВЕТОВЫЕ КОМБИНАЦИИ

КАБИНЕТ ФИЗИКИ



Напольное
покрытие



Покрытие основных стен,
RAL 9016 транспортный белый



Покрытие стен за доской,
магнитной доской
RAL 9001 креммово-белый



Покрытие стен акцентное
RAL 4001 красно-сиреневый
(не более 30% от общей площади помещения)

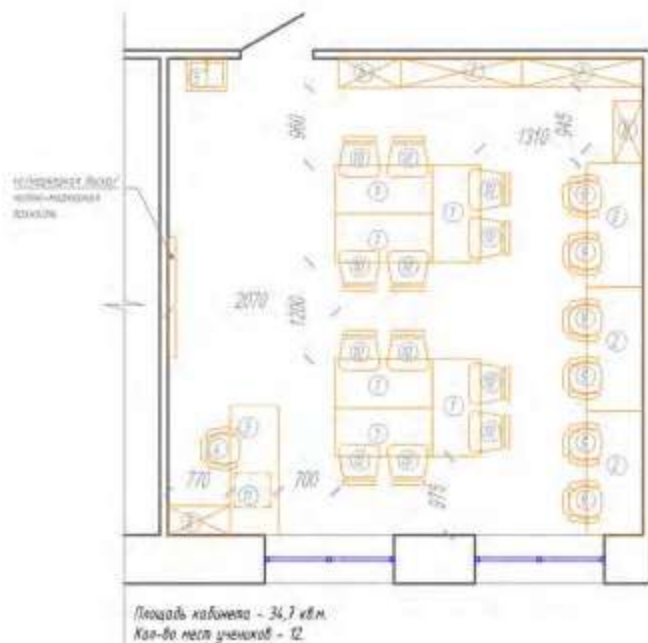


Покрытие стен акцентное
RAL 1023 транспортно-желтый
(не более 10% от общей площади помещения)





Кабинет физики
План с расстановкой мебели

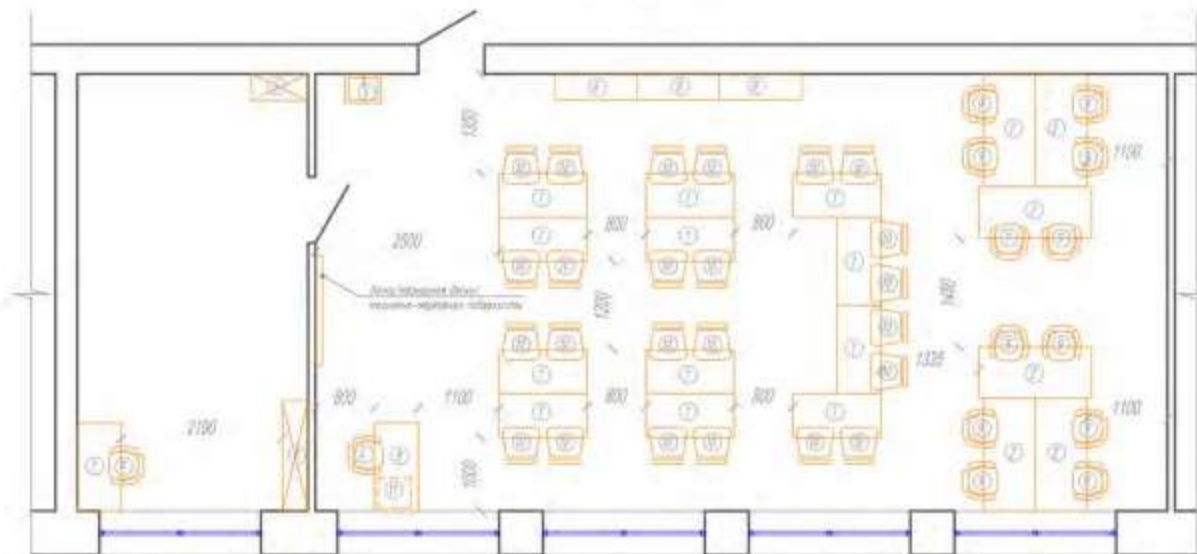


СПЕЦИФИКАЦИЯ МЕБЕЛИ

№	Кол-во шт	Название	Изображение	Примечание	Название	Изображение	Примечание
①	6	Стол складной Арника L мобильный, 1200x600x750(80) мм (Панель/чехол/ножки)		www.karus.ru	Стол мобильный Арника M2M-3 1200x600x750(80) мм (Панель/чехол/ножки)		www.mebel.ru
②	3	Верстак (стол монтажный) CP-M-150-02 ESD		rostov-na-donu safeburg.ru	Верстак (стол монтажный) М, Арника SMP.MDC		dozavnet.ru
③	1	Стол письменный Sit system 1200x600x750(80) мм с экраном под стекло		www.express- office.ru	Стол рабочий Арника A CT-21 1200x600x750(80) мм		www.mebel.ru
④	1	Кресло офисное Easy Стар. 304 LT		www.karus.ru	Кресло СИРОКНАТ CH 696		www.ciflink.ru
⑤	1	Тумба с ящиками Stella Polar Фабрика S3 колесиками		www.sancolor.ru	Тумба с ящиками Stella Polar Фабрика S3 колесиками		nr-vanna.ru
⑥	1	Шкаф-гардероб Sit system 1700x365x1900(80) мм		www.express- office.ru	Тумбочка комбинированная Вайлдер Вайлдер/ Арника A TS-4 1700x365x1900(80) мм		www.mebel.ru
⑦	2	Шкафы открытые монтажные С20 "Товиа распа" 1680x350x1810(80) мм		www.rstosov.ru	СТЕЛЛАХ ТУМКА ПОСТА SHT-S103 1670x350x1810(80) мм		sheffilton.com
⑧	2	Шкаф Sit system 1700x365x1900(80) мм		www.express- office.ru	Шкаф комбинированный Арника A CT-11 1700x365x1900(80) мм		www.mebel.ru
⑨	6	Кресло на колесиках Товиа Распа SHT-S129/S103		www.karus.ru	Кресло на колесиках Товиа Распа SHT-S129/S103		sheffilton.com
⑩	12	Стол Товиа Распа SHT-S105		www.karus.ru	Стол Товиа Распа SHT-S105		sheffilton.com
⑪	1	Тумба подкатная 4 колеса 420x150 мм		www.express- office.ru	Тумба подкатная 4 колеса 420x150 мм		www.mebel.ru



Кабинет физики
План с расстановкой мебели



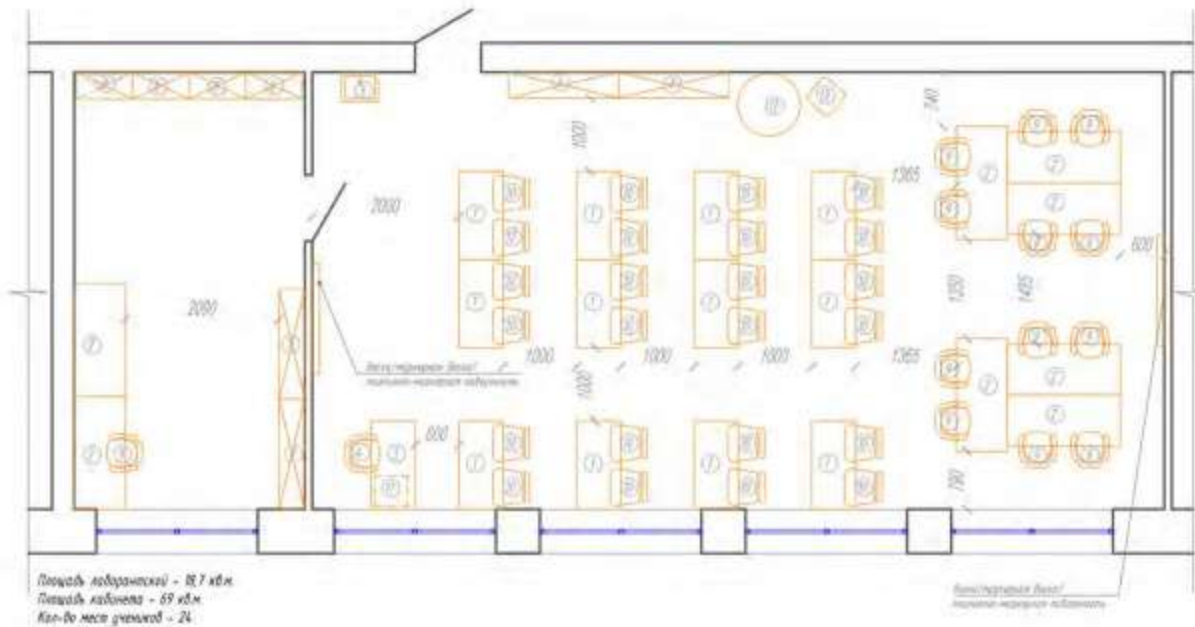
Площадь лабораторной - 18,7 кв.м.
Площадь кабинета - 67 кв.м.
Кол-во мест учеников - 24

СПЕЦИФИКАЦИЯ МЕБЕЛИ

№	Кол-во шт	Название	Изображение	Примечание	Название	Изображение	Примечание
13	1	Стол письменный Точка Раста Логик II (100x60x160) мм (Белый/Черный/Серебристый)		www.konus.ru	Стол письменный Стол system (100x60x150) мм (Белый/Черный/Коричневый)		www.express-office.ru
6	1	Верстак (стале-металлический) СР-М-150-02 ESD		г.Самара-на-Дону safeberg.ru	Верстак (стале-металлический) МЛ Арсенал SMLRDC		doxart.ru
1	1	Стол письменный Стол system (100x60x150) мм с экраном под освещением		www.express-office.ru	Стол рабочий Архитект 4.07-2 (100x60x150) мм		www.mebel.ru
1	1	Кресло эргономичное Easy Chair 304 LT		www.konus.ru	Кресло СИРГОМА LT 400		www.citibank.ru
1	1	Трида с ручками Stella Peter (высота 50 мм)		www.santalar.ru	Трида с ручками Stella Peter (высота 50 мм)		n1-russia.ru
1	1	Шкаф-кушетка Стол system (70x30x100) мм		www.express-office.ru	Габаритный комбинированный (высота 100 мм) Архитект 4.07-4 (70x30x100) мм		www.mebel.ru
1	1	Столешка откидная металлическая СМ "Точка роста" (40x25x150) мм		www.rstovov.ru	ЦЕЛОВАК (20x40x120) СИТ-1101 (40x25x150) мм		stefifon.com
3	3	Столешка откидная (40x25x150) мм		www.rstovov.ru	ЦЕЛОВАК (20x40x120) СИТ-1101 (40x25x150) мм		stefifon.com
13	13	Кресло на колесиках Точка Раста СИТ-1720-510		www.konus.ru	Кресло на колесиках Точка Раста СИТ-1720-510		stefifon.com
24	24	Дваг Точка Раста СИТ-585		www.konus.ru	Дваг Точка Раста СИТ-585		stefifon.com
1	1	Трида откидная 4 яруса (100x40) мм		www.express-office.ru	Трида откидная 4 яруса (100x40) мм		www.mebel.ru



Кабинет физики
План с расстановкой мебели



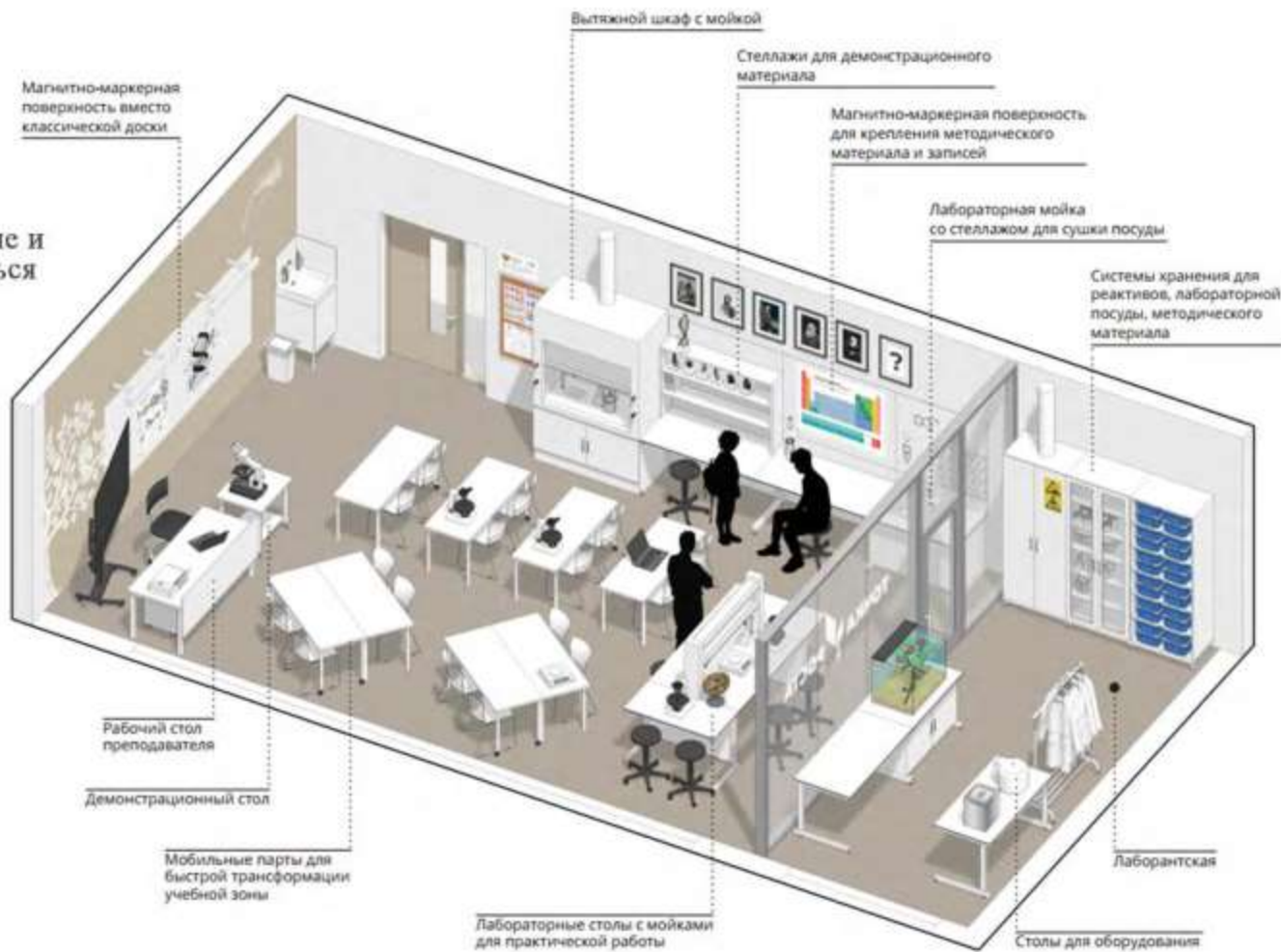
СПЕЦИФИКАЦИЯ МЕБЕЛИ

№	Кол-во	Название	Изображение	Примечание	Название	Изображение	Примечание
12	2	Стол учебный Орлик (столы, стулья) и/или (столы/стулья) и/или (столы/стулья) и/или		www.korus.ru	Стол учебный Орлик МОН-2 (100x40x750) и/или (столы/стулья) и/или		www.mebel.ru
8	1	Верстак (стол школьный) (Р-М-158-07-ESD)		master-na-danu.safefire.ru	Верстак (стол школьный) РМ Аргомак SMLNDC		dinamnet.ru
1	2	Стол учебный Шле (столы) и/или (столы) и/или (столы) и/или		www.express-office.ru	Стол учебный Аргомак А10-21 (100x40x750) и/или		www.mebel.ru
1	1	Кресло офисное Easy (Стул) и/или (Стул) и/или (Стул) и/или		www.korus.ru	Кресло GSP20147 (Стул) и/или		www.offline.ru
1	1	Тумба с полками Shito Polar (Шифона) и/или (Шифона) и/или (Шифона) и/или		www.sanator.ru	Тумба с полками Shito Polar (Шифона) и/или (Шифона) и/или (Шифона) и/или		of-russia.ru
1	1	Шкаф-напольный Шле (столы) и/или (столы) и/или (столы) и/или		www.express-office.ru	Шкаф учебный (столы) и/или (столы) и/или (столы) и/или		www.mebel.ru
1	4	Столешница учебная (столы) и/или (столы) и/или (столы) и/или		www.stenov.ru	Столешница учебная (столы) и/или (столы) и/или (столы) и/или		shefflon.com
1	3	Шкаф Шле (столы) и/или (столы) и/или (столы) и/или		www.express-office.ru	Шкаф учебный (столы) и/или (столы) и/или (столы) и/или		www.mebel.ru
13	1	Кресло на колесиках Тучка Ручка (Стул) и/или (Стул) и/или (Стул) и/или		www.korus.ru	Кресло на колесиках Тучка Ручка (Стул) и/или (Стул) и/или (Стул) и/или		shefflon.com
24	1	Стол Тучка Ручка (Стул) и/или (Стул) и/или (Стул) и/или		www.korus.ru	Стол Тучка Ручка (Стул) и/или (Стул) и/или (Стул) и/или		shefflon.com
1	1	Тумба учебная 4 яруса 420x150 мм		www.express-office.ru	Тумба учебная 4 яруса 420x150 мм		www.mebel.ru
1	1	Кресло-мешок (кресло) и/или (кресло) и/или (кресло) и/или		www.korus.ru	Кресло-мешок (кресло) и/или (кресло) и/или (кресло) и/или		www.szon.ru
1	1	Кресло-мешок Тучка Ручка (Стул) и/или (Стул) и/или (Стул) и/или		www.korus.ru	Кресло-мешок (кресло) и/или (кресло) и/или (кресло) и/или		www.szon.ru



КАБИНЕТ ХИМИИ

Данная картинка является общей концепцией с идеями для реализации. Представленное оборудование и комплектация могут отличаться от ваших.



МОДЕЛЬ СТАНДАРТНОЙ ШКОЛЫ

УПРОЩЕННЫЙ ВАРИАНТ

Кабинет химии


План с расстановкой мебели

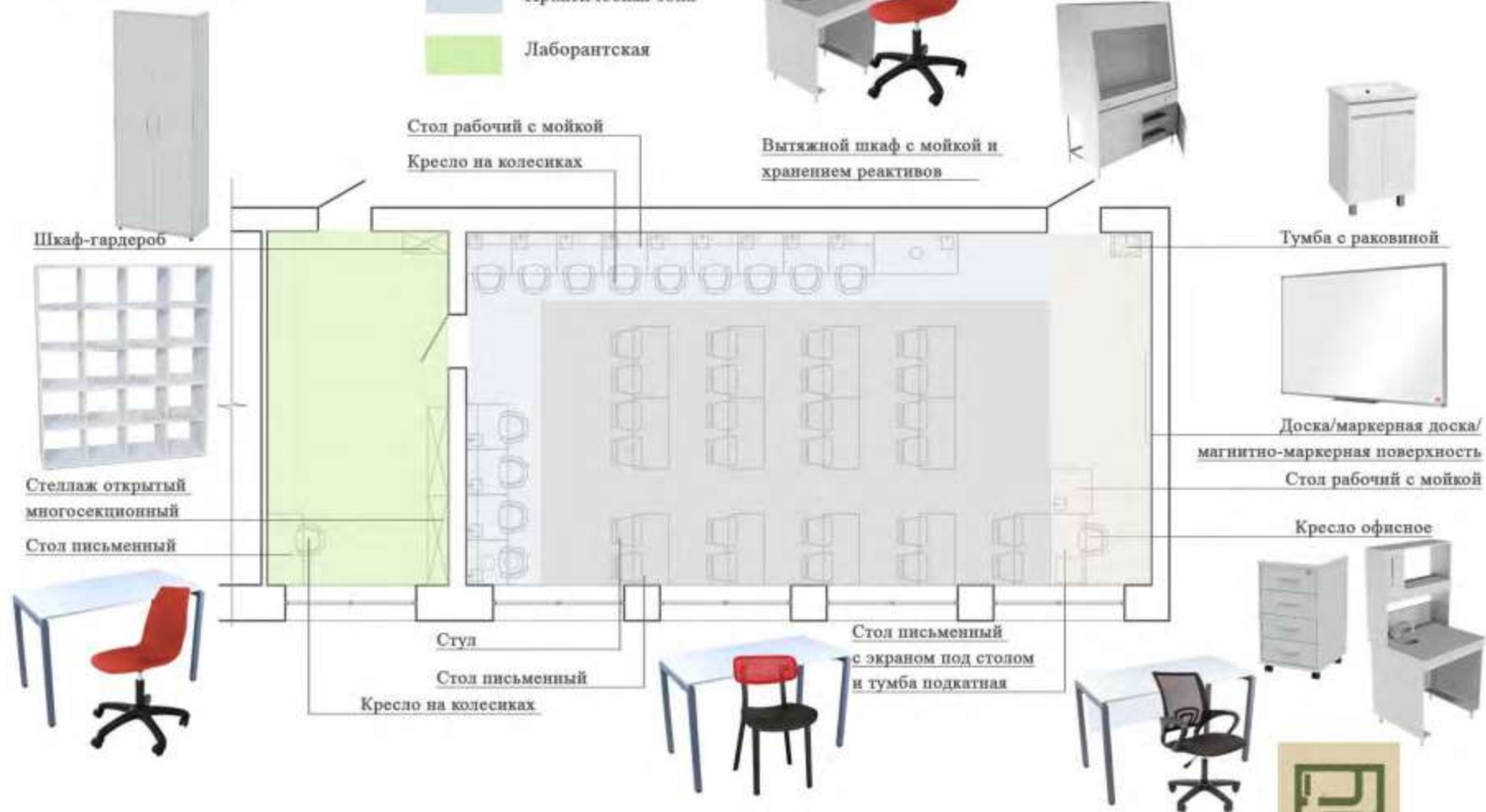
Площадь лаборантской - 18,1 м²

Площадь кабинета - 68,2 м²

Кол-во мест учеников - 26

УСЛОВНЫЕ ОБОЗНАЧЕНИЯ

-  Рабочая зона преподавателя
-  Зона классной работы
-  Практическая зона
-  Лаборантская



МОДЕЛЬ СТАНДАРТНОЙ ШКОЛЫ

ПОЛНОЕ ОСНАЩЕНИЕ

Кабинет химии


План с расстановкой мебели


Площадь лаборантской - 18,1 м²

Площадь кабинета - 68,2 м²

Кол-во мест учеников - 26

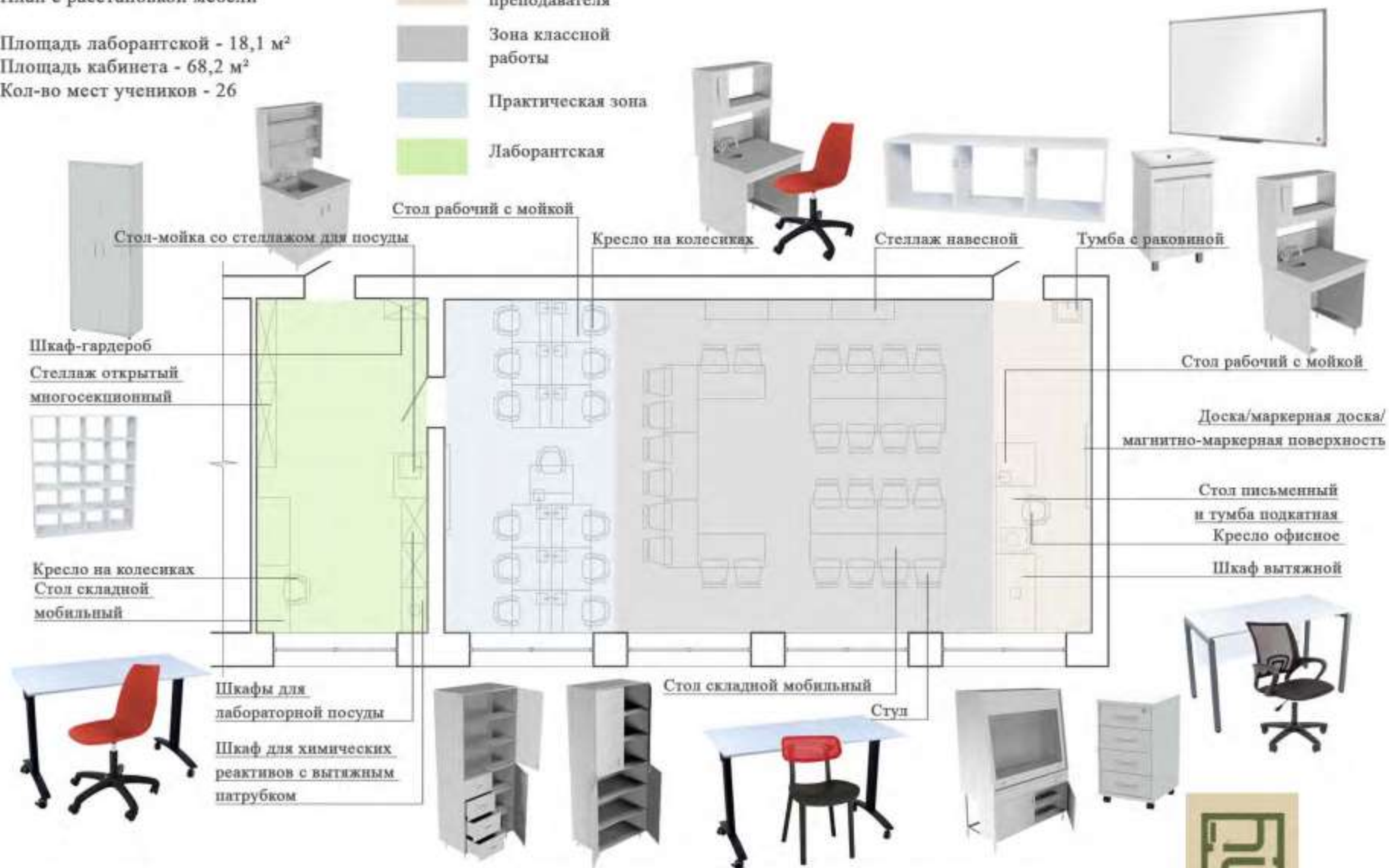
УСЛОВНЫЕ ОБОЗНАЧЕНИЯ

 Рабочая зона преподавателя

 Зона классной работы

 Практическая зона

 Лаборантская



ЦВЕТОВЫЕ КОМБИНАЦИИ

КАБИНЕТ ХИМИИ



Напольное
покрытие



Покрытие основных стен,
RAL 9016, транспортный белый



Покрытие стен за доской,
магнитной доской
RAL 9001 кремово-белый



Покрытие стен акцентное
RAL 5012 голубой
(не более 30% от общей площади помещения)



Покрытие стен акцентное
RAL 2011 насыщенно-оранжевый
(не более 10% от общей площади помещения)

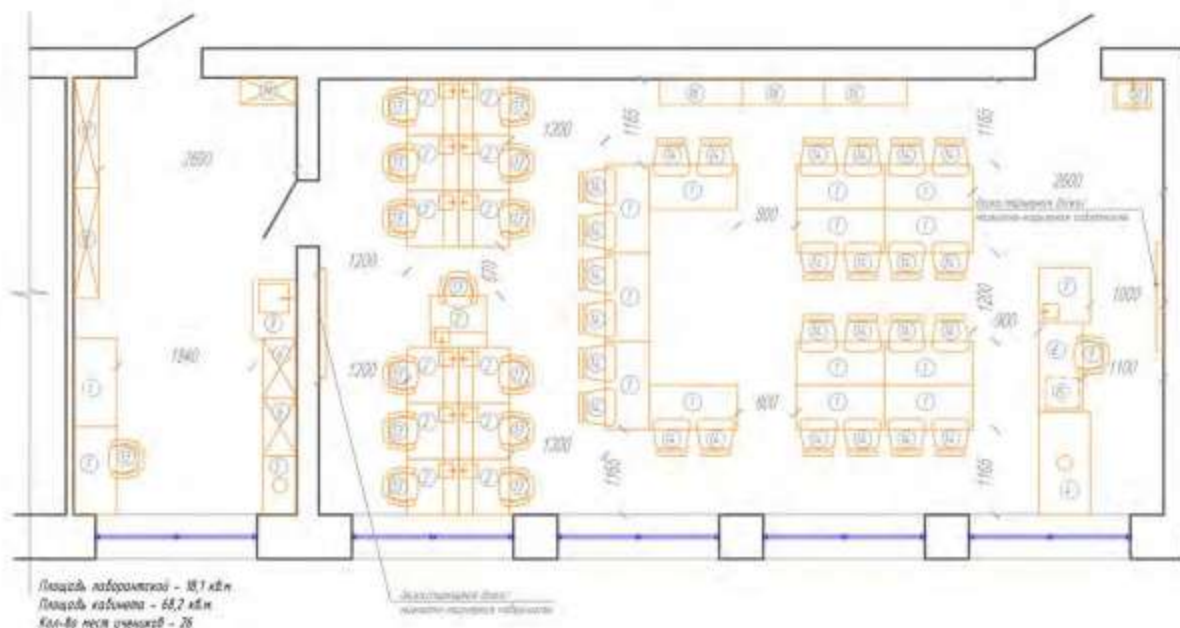




СПЕЦИФИКАЦИЯ МЕБЕЛИ:

№	Название	Изображение	Примечание	Название	Изображение	Примечание
15	Стол рабочий Стоун 2 модель 1000x500x750 мм (без/с ящиками)		www.korus.ru	Стол рабочий Архитек МДН-2 1000x500x750 мм (без/с ящиками)		www.mebel.ru
13	Стол рабочий с ящиками НБ-800 500 1600x800x950 мм		www.ni-lab.ru	Стол рабочий с ящиками НБ-800 500 1600x800x950 мм		www.express-lab.ru
1	Стол-мольд со ящиками для бумаг НБ-800 400 800x600x950 мм		www.ni-lab.ru	Стол-мольд со ящиками для бумаг НБ-800 400 800x600x950 мм		www.express-lab.ru
1	Стол рабочий НБ-500 80-П 1600x800x950 мм		www.ni-lab.ru	Стол рабочий НБ-500 80-П 1600x800x950 мм		www.express-lab.ru
1	Стол для зонтичного размещения с футляром под ручку НБ-800 500-2 800x600x950 мм		www.ni-lab.ru	Стол для зонтичного размещения с футляром под ручку НБ-800 500-2 800x600x950 мм		www.express-lab.ru
2	Стол для зонтичного размещения НБ-800 80 800x600x950 мм		www.ni-lab.ru	Стол для зонтичного размещения НБ-800 80 800x600x950 мм		www.express-lab.ru
1	Стол рабочий с ящиками НБ-800 500 1600x800x950 мм (без ящиков ячеек)		www.ni-lab.ru	Стол рабочий с ящиками НБ-800 500 1600x800x950 мм (без ящиков ячеек)		www.express-lab.ru
1	Стол рабочий Slim систем 1000x500x750 мм с ящиками под столеш		www.express-office.ru	Стол рабочий Архитек А.01-21 1000x500x750 мм		www.mebel.ru
1	Кресло эргоном. Easy (сер. 300-1)		www.korus.ru	Кресло СИРОН47 (Н 60)		www.offitok.ru
1	Тумба с ящиками Stela Pair Реформа 37 ячеек/ячейки		www.sancolor.ru	Тумба с ящиками Stela Pair Реформа 37 ячеек/ячейки		ni-vanna.ru
1	Стол-картхолдер Slim систем 1000x500x950 мм		www.express-office.ru	Тумба/картхолдерный шкаф/ящик Архитек Архитек А.15-4 1000x500x950 мм		www.mebel.ru
2	Стекло-оптический модульный ЦП "Тоник ящики" 1400x250x850 мм		www.rstool.ru	СТЕКОЛ ТОНИК ПОСТА 501-510 1400x250x850 мм		stefffofen.com
14	Кресло на колесиках Тоник Раиса 501-529-529		www.korus.ru	Кресло на колесиках Тоник Раиса 501-529-529		stefffofen.com
26	Стол Тоник Раиса 501-585		www.korus.ru	Стол Тоник Раиса 501-585		stefffofen.com
1	Тумба подвесная 4 ячейки 420x450 мм		www.express-office.ru	Тумба подвесная 4 ячейки 420x450 мм		www.mebel.ru
3	Стекло-картхолдер 1000x500x950 мм		www.rstool.ru	СТЕКОЛ ТОНИК ПОСТА 501-510 1000x500x950 мм		stefffofen.com

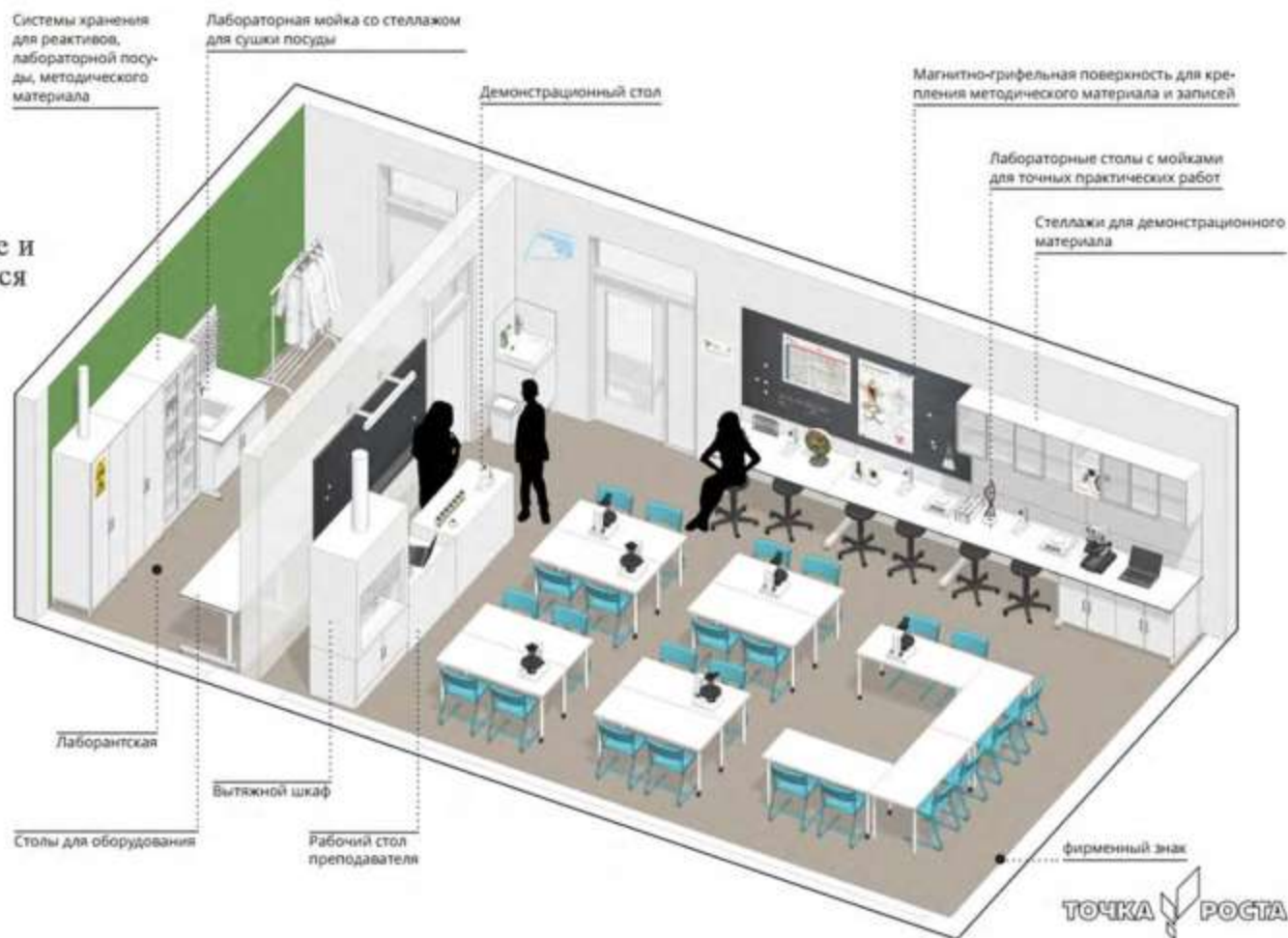
Кабинет химии
План с расстановкой мебели





КАБИНЕТ БИОЛОГИИ

Данная картинка является общей концепцией с идеями для реализации. Представленное оборудование и комплектация могут отличаться от ваших.



МОДЕЛЬ СТАНДАРТНОЙ ШКОЛЫ

УПРОЩЕННЫЙ ВАРИАНТ

Кабинет биологии
План с расстановкой мебели

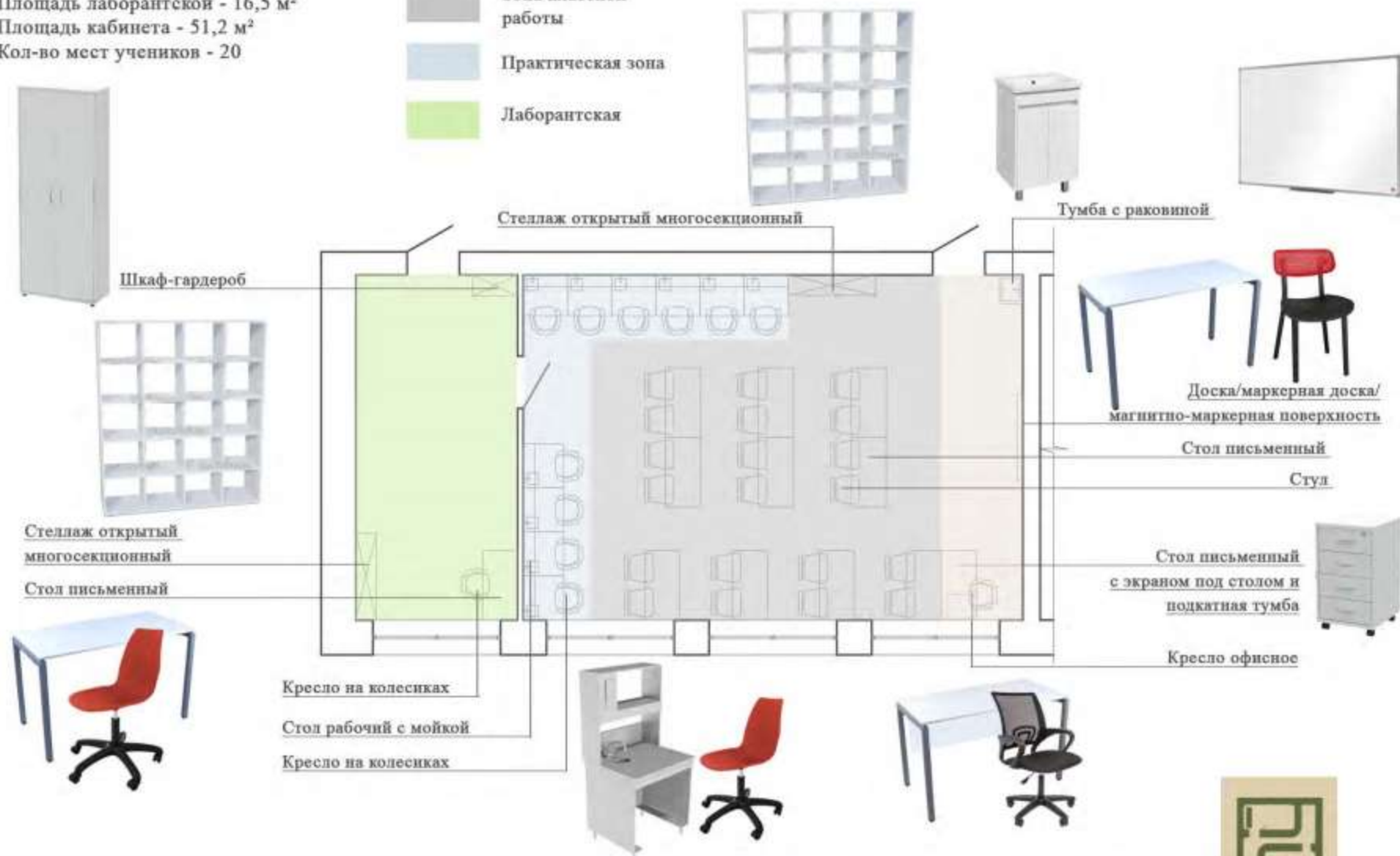
Площадь лаборантской - 16,5 м²

Площадь кабинета - 51,2 м²

Кол-во мест учеников - 20

УСЛОВНЫЕ ОБОЗНАЧЕНИЯ

-  Рабочая зона преподавателя
-  Зона классной работы
-  Практическая зона
-  Лаборантская



ЦВЕТОВЫЕ КОМБИНАЦИИ

КАБИНЕТ БИОЛОГИИ



Напольное
покрытие



Покрытие основных стен,
RAL 9016, транспортный белый



Покрытие стен за доской,
магнитной доской
RAL 9001 кремово-белый



Покрытие стен акцентное
RAL 6017 майский зеленый
(не более 30% от общей площади помещения)



Покрытие стен акцентное
RAL 2002 алый
(не более 10% от общей площади помещения)

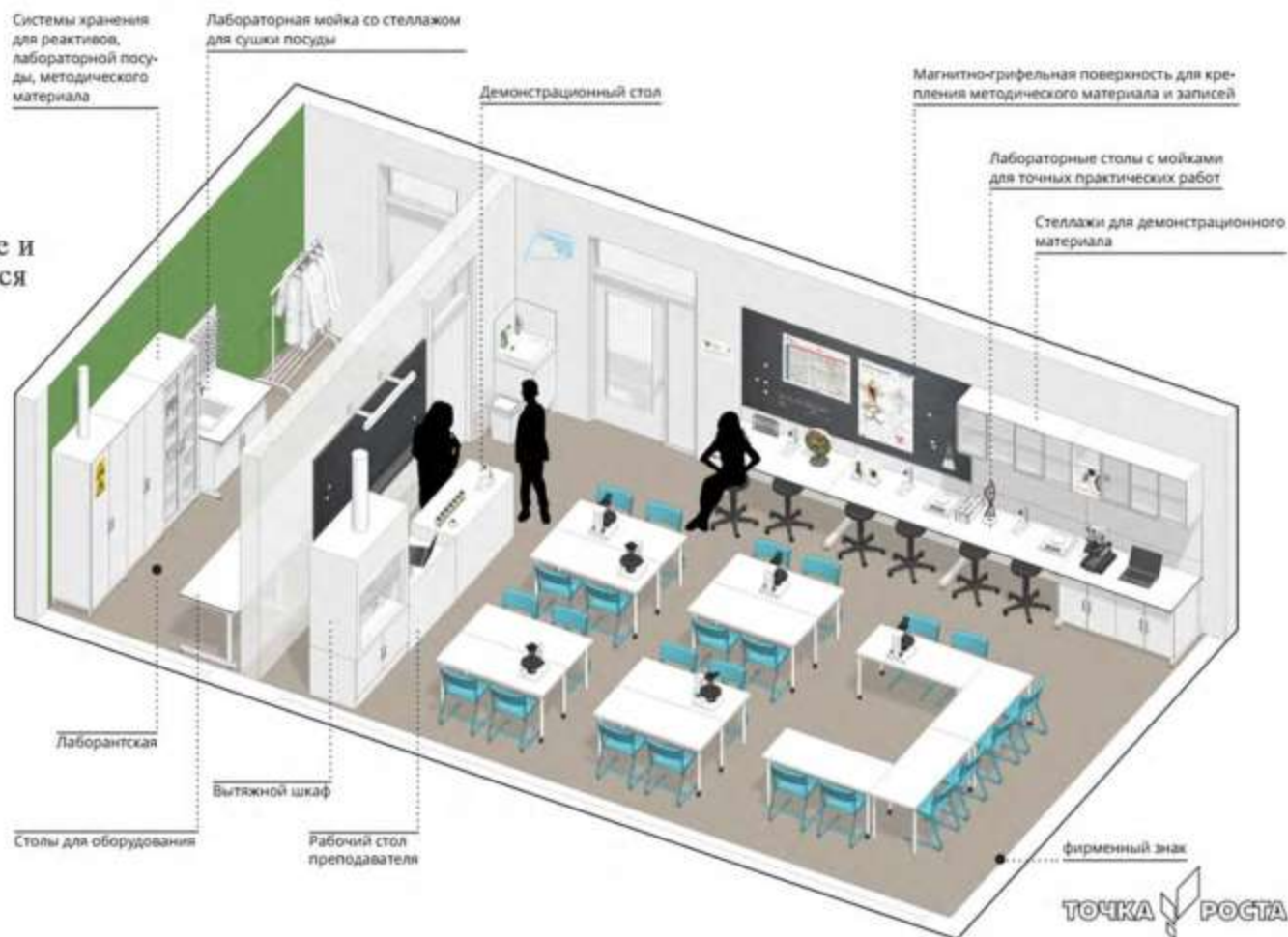






КАБИНЕТ ХИМИИ И БИОЛОГИИ СОВМЕЩЕННЫЙ

Данная картинка является общей концепцией с идеями для реализации. Представленное оборудование и комплектация могут отличаться от ваших.




МОДЕЛЬ МАЛОКОМПЛЕКТНОЙ ШКОЛЫ


ПОЛНОЕ ОСНАЩЕНИЕ


Кабинет химии/биологии
План с расстановкой мебели

Площадь кабинета - 56,5 м²
Кол-во мест учеников - 22

УСЛОВНЫЕ ОБОЗНАЧЕНИЯ

 Рабочая зона преподавателя

 Зона классной работы

 Практическая зона

Стол для химических реактивов с вытяжным патрубком



Стол письменный с экраном под столом и подкатной тумбой

Стул



Стол складной мобильный



Стул

Стол рабочий с мойкой



Кресло на колесиках



Доска/маркерная доска/
магнитно-маркерная поверхность



Тумба с раковиной



Шкаф-гардероб

Стол рабочий с мойкой



Шкаф для лабораторной посуды



Шкаф вытяжной



Стол - мойка
со стеллажом для посуды



Стеллаж открытый
многосекционный



ЦВЕТОВЫЕ КОМБИНАЦИИ

КАБИНЕТ БИОЛОГИИ/ХИМИИ СОВМЕЩЕННЫЙ



Напольное покрытие



Покрытие основных стен, RAL 9016, транспортный белый



Покрытие стен за доской, магнитной доской RAL 9001 кремово-белый



Покрытие стен акцентное RAL 5012 голубой (не более 30% от общей площади помещения)



Покрытие стен акцентное RAL 6017 майский зеленый (не более 30% от общей площади помещения)



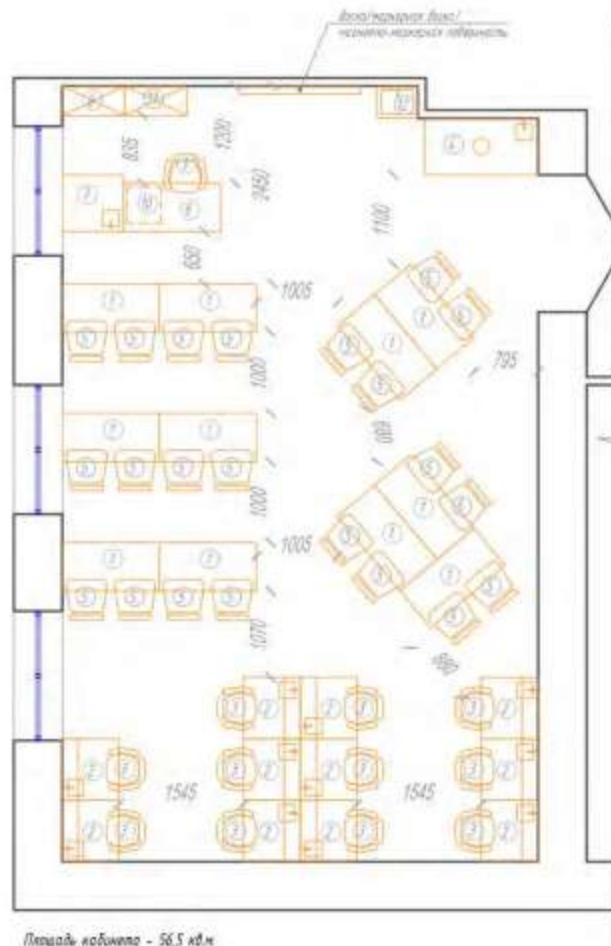
Покрытие стен акцентное RAL 2011 насыщенно-оранжевый (не более 10% от общей площади помещения)



Покрытие стен акцентное RAL 2002 алый (не более 10% от общей площади помещения)



Кабинет химии/биологии
План с расстановкой мебели



СПЕЦИФИКАЦИЯ МЕБЕЛИ

№	Кол-во шт	Название	Изображение	Примечание	Название	Изображение	Примечание
1	11	Стол письменный Тонка Рама Ада П 1200x600x750/110 мм (Белый/черные ножки)		www.korus.ru	Стол письменный Star system 1200x600x750/110 мм (Белый/черные ножки)		www.express-office.ru
2	11	Стол рабочий с полкой ИВ-801 ИКХ 700x700x850/110 мм		www.nv-lab.ru	Стол рабочий с полкой ИВ-801 ИКХ 700x700x850/110 мм		www.optimum-lab.ru
3	11	Кресло на колесиках Тонка Рама SHT-ST20/S20		www.korus.ru	Кресло на колесиках Тонка Рама SHT-ST20/S20		sheffifot.com
4	1	Витрина шкаф ИВ-700 ИВ-V с полкой и экраном размерами 140x700x190 110 мм		www.nv-lab.ru	Шкаф витринный с полкой и экраном размерами ИВ-1-84 100x700x200 110 мм		myfurniture-msk.ru
5	22	Стол Тонка Рама SHT-585		www.korus.ru	Стол Тонка Рама SHT-585		sheffifot.com
6	1	Шкаф-экран Star system 1100x350x190/110 мм		www.express-office.ru	Гардероб индивидуальный (Надписанная Витрина) Артикул: А.13-4 1100x350x190/110 мм		www.mebel.ru
7	1	Стол рабочий с полкой ИВ-801 ИКХ 700x700x850/110 мм (Белая верхняя панель)		www.nv-lab.ru	Стол рабочий с полкой ИВ-801 ИКХ 700x700x850/110 мм (Белая верхняя панель)		www.optimum-lab.ru
8	1	Стол письменный Star system 1200x600x750/110 мм с экраном под экраном		www.express-office.ru	Стол рабочий Артикул: А.С7-21 1000x600x750/110 мм		www.mebel.ru
9	1	Кресло эргономичное Easy Chair 304 LT		www.korus.ru	Кресло SBFORPAT CH 696		www.citilink.ru
10	1	Тумба подстольная 4 ящика 420x450 мм		www.express-office.ru	Тумба подстольная 4 ящика 420x450 мм		www.mebel.ru
11	1	Шкаф Star system 1100x350x190/110 мм		www.express-office.ru	Шкаф лабораторный Артикул: А.С7-11 1100x350x190/110 мм		www.mebel.ru
12	1	Тумба с полкой/полкой Stela Polar 400x400x50 мм (Белая)		www.sancolor.ru	Тумба с полкой/полкой Stela Polar 400x400x50 мм (Белая)		nv-lab.ru



Кабинет химии/биологии
План с расстановкой мебели



Площадь кабинета - 56,5 кв.м.
Кол-во мест учащихся - 22

СПЕЦИФИКАЦИЯ МЕБЕЛИ

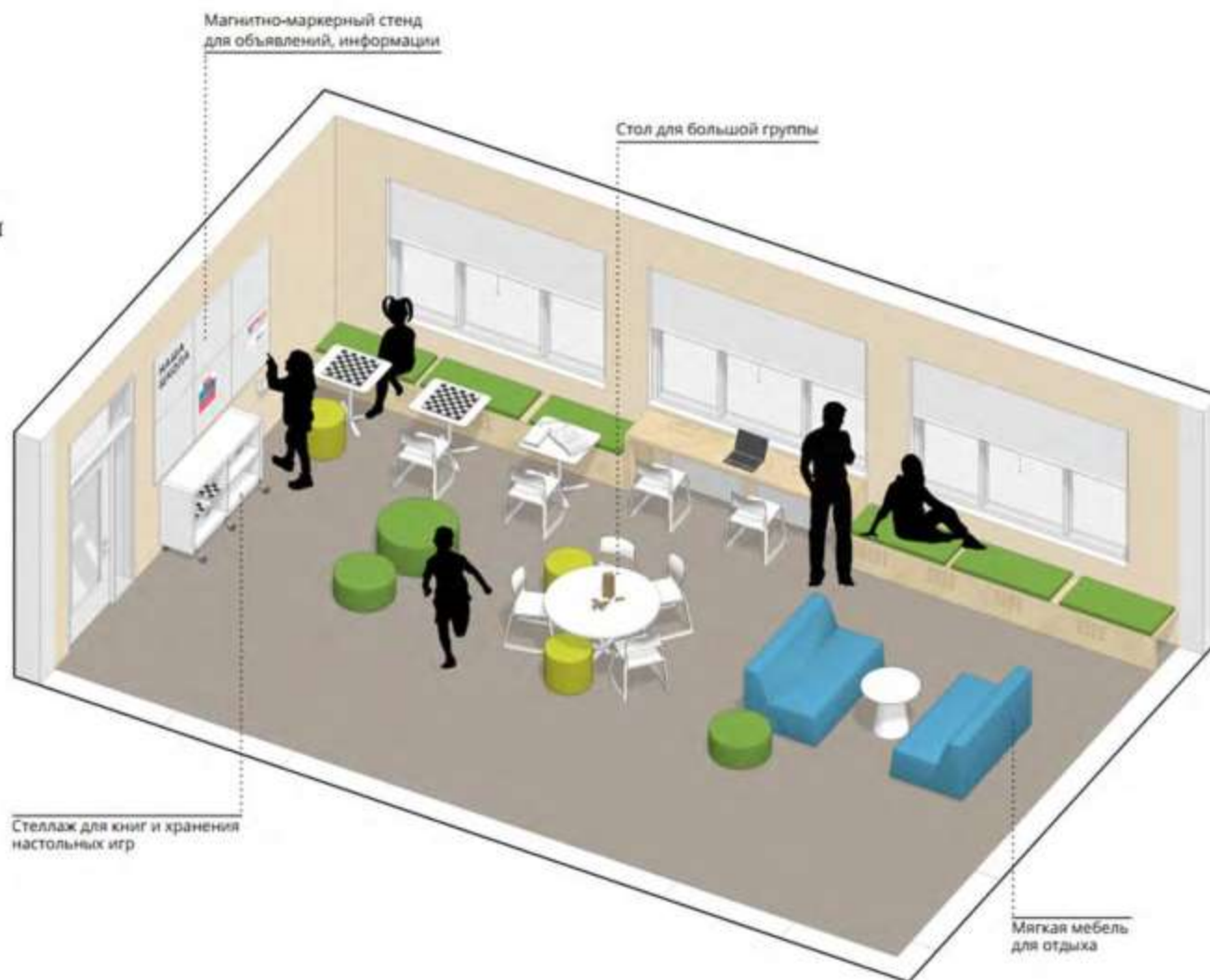
№	Кол-во шт.	Название	Изображение	Примечание	Название	Изображение	Примечание
1	11	Стол учебный Прайс с полками 1200x600x1600 мм (Белый/черная ламель)		www.kobus.ru	Стол учебный Армада МОН-2 1200x600x1500 мм (Белый/черная ламель)		www.mebel.ru
2	11	Стол рабочий с мойкой НВ-800 ДЖ 760x700x850 мм		www.nv-lab.ru	Стол рабочий с мойкой НВ-800 ДЖ 760x700x850 мм		www.aphtun-lab.ru
3	1	Стол-мойка со стеклом для посуды НВ-800 НО 800x600x850 мм		www.nv-lab.ru	Стол-мойка со стеклом для посуды НВ-800 НО 800x600x850 мм		www.aphtun-lab.ru
4	1	Шкаф для химикатов НВ-1500 ДЖ-Н 1400x700x1900 мм		www.nv-lab.ru	Шкаф для химикатов НВ-1500 ДЖ-Н 1400x700x1900 мм		www.aphtun-lab.ru
5	1	Шкаф для химических реактивов с вытяжкой лабораторной НВ-800 ДЖ-В 800x440x1900 мм		www.nv-lab.ru	Шкаф для химических реактивов с вытяжкой лабораторной НВ-800 ДЖ-В 800x440x1900 мм		www.aphtun-lab.ru
6	1	Шкаф для лабораторной посуды НВ-800 ДЖ 800x440x1900 мм		www.nv-lab.ru	Шкаф для лабораторной посуды НВ-800 ДЖ 800x440x1900 мм		www.aphtun-lab.ru
7	1	Стол рабочий с мойкой НВ-800 ДЖ 760x700x850 мм (Белый/черная ламель)		www.nv-lab.ru	Стол рабочий с мойкой НВ-800 ДЖ 760x700x850 мм (Белый/черная ламель)		www.aphtun-lab.ru
8	1	Стол письменный Star system 1200x600x750 мм с зеркалом над столом		www.express-office.ru	Стол рабочий Армада АЖ-21 1200x600x750 мм		www.mebel.ru
9	1	Кресло офисное Easy Chair 304 LT		www.kobus.ru	Кресло SERRIPAT CH 696		www.citlink.ru
10	1	Тумба с раковиной Stella Polar Феберкаст 50 черная		www.sancolor.ru	Тумба с раковиной Stella Polar Феберкаст 50 черная		nit-vama.ru
11	1	Шкаф-гардероб Star system 1700x320x1900 мм		www.express-office.ru	Гардероб комбинированный Выдвижные ящики/ Армада А Ж-4 1700x320x1900 мм		www.mebel.ru
12	1	Стекло открытое многокомнатное С20 "Тонка раско" 1480x250x850 мм		www.rsmov.ru	СТЕКОЛЖ ТОНКА РОСКА SHY-S783 1480x250x850 мм		sheffilfan.com
13	11	Кресло на колесиках Тонка Раско SHY-S726/S728		www.kobus.ru	Кресло на колесиках Тонка Раско SHY-S726/S728		sheffilfan.com
14	22	Стол Тонка Раско SHY-S85		www.kobus.ru	Стол Тонка Раско SHY-S85		sheffilfan.com
15	1	Тумба подвешенная 4 яруса 420x450 мм		www.express-office.ru	Тумба подвешенная 4 яруса 420x450 мм		www.mebel.ru





РЕКРЕАЦИЯ

Данная картинка является общей концепцией с идеями для вдохновения. Представленное оборудование и комплектация могут отличаться от ваших. Следует адаптировать планировку под свою ситуацию, учитывая общие принципы благоустройства



МОДЕЛЬ МАЛОКОМПЛЕКТНОЙ ШКОЛЫ

ПОЛНОЕ ОСНАЩЕНИЕ

Рекреация

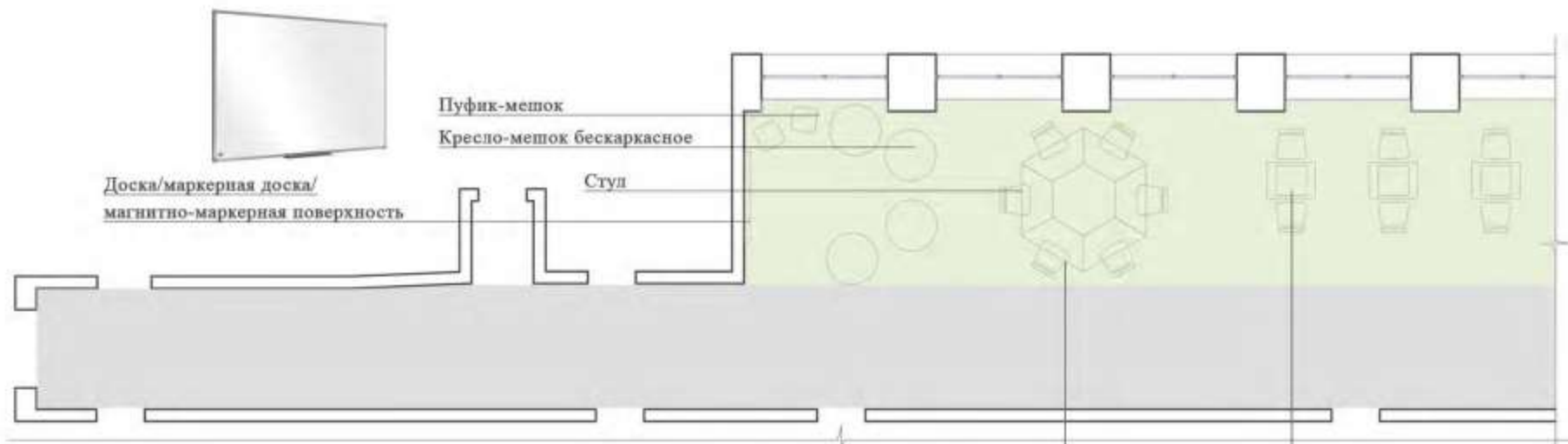
План с расстановкой мебели

Кол-во мест - 18

УСЛОВНЫЕ ОБОЗНАЧЕНИЯ

 Зона рекреации

 Коридор



Рабочий стол-трапедия с закругленными углами



Стол шахматный



МОДЕЛЬ СТАНДАРТНОЙ ШКОЛЫ

ПОЛНОЕ ОСНАЩЕНИЕ

Рекреация

План с расстановкой мебели

Кол-во мест - 24

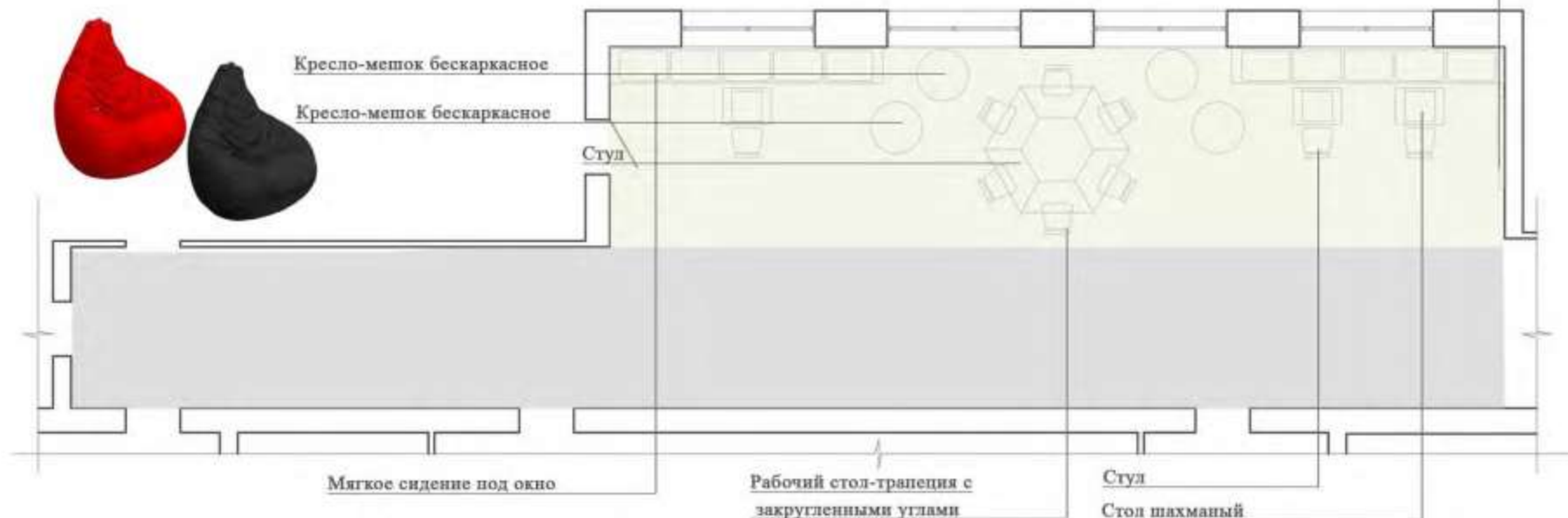
УСЛОВНЫЕ ОБОЗНАЧЕНИЯ

 Зона рекреации

 Коридор



Доска/маркерная доска/
магнитно-маркерная поверхность



ЦВЕТОВЫЕ КОМБИНАЦИИ

РЕКРЕАЦИЯ



Напольное
покрытие



Покрытие основных стен,
RAL 9016, транспортный белый



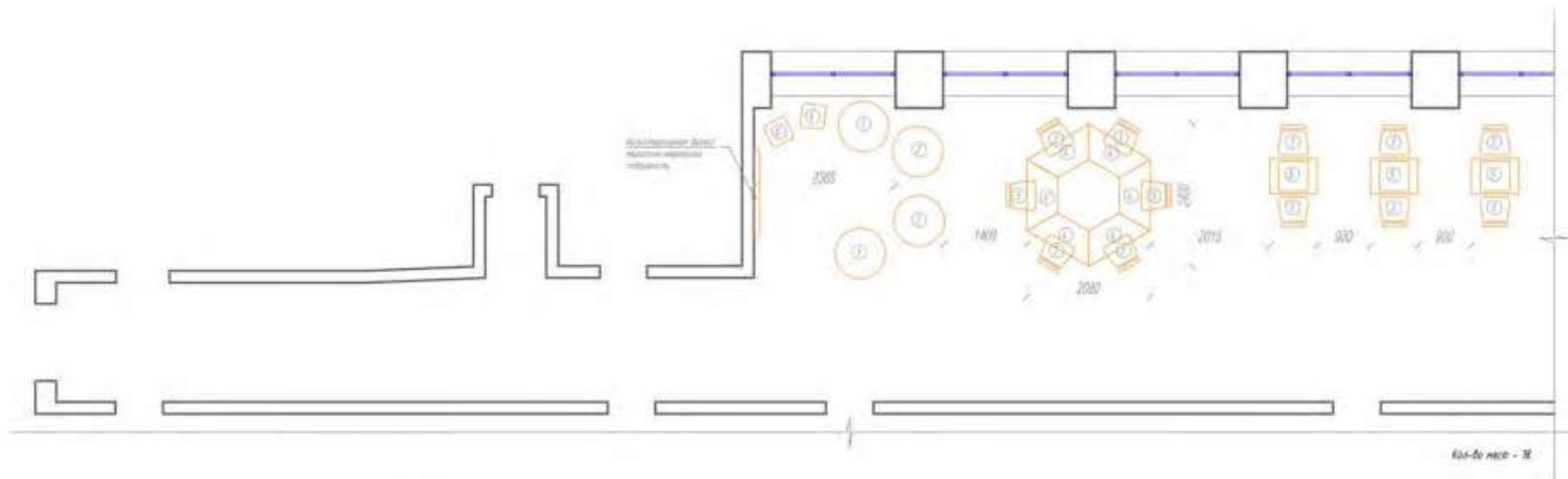
Покрытие стен акцентное
RAL 1037 солнечно-желтый
(не более 30% от общей площади помещения)



Покрытие стен акцентное
RAL 2002 алый
(не более 10% от общей площади помещения)



Рекреация
План с расстановкой мебели



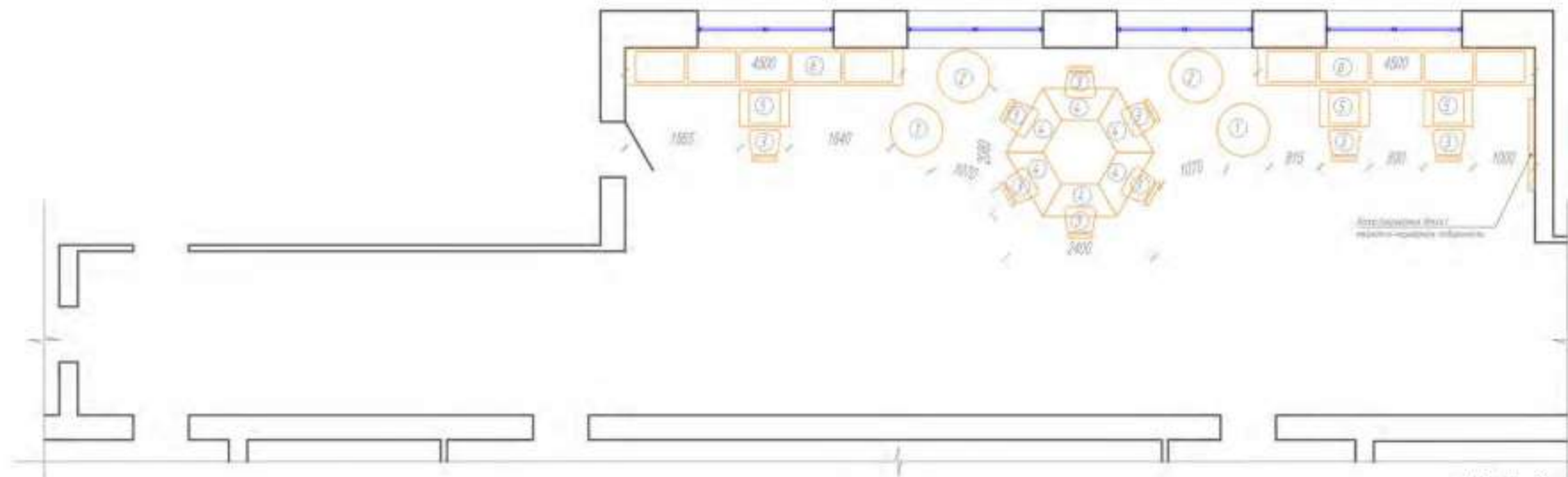
Вы-бу.месс - 12

СПЕЦИФИКАЦИЯ МЕБЕЛИ

№	Кол-во шт.	Название	Изображение	Примечание	Название	Изображение	Примечание
①	2	Кресло-качалка Векторная 4000 мм (серый)		www.kofrus.ru	Кресло-качалка Векторная 4000 мм (серый)		www.kofrus.ru
②	2	Кресло-качалка Векторная 4000 мм (красный)		www.kofrus.ru	Кресло-качалка Векторная 4000 мм (красный)		www.kofrus.ru
③	12	Стол Тоник Респа 800-500		www.kofrus.ru	Стол Тоник Респа 800-500		stol7701an.com
④	6	Рабочий стол Детский с дополнительными узлами 570x220x760 мм		www.kofrus.ru	Рабочий стол Детский с дополнительными узлами 600x220x750 мм		www.zpoboc.ru
⑤	3	Стол детский Тоник Респа 800x500x760 мм		www.kofrus.ru	Стол детский Тоник Респа 800x500x760 мм		www.zpoboc.ru
⑥	2	Пуфик-качалка Тоник Респа 400x400x1000 мм		www.kofrus.ru	Пуфик-качалка Артемий Левацкий "Хуба" 400x400x1000 мм		www.kofrus.ru



Рекреация
План с расстановкой мебели

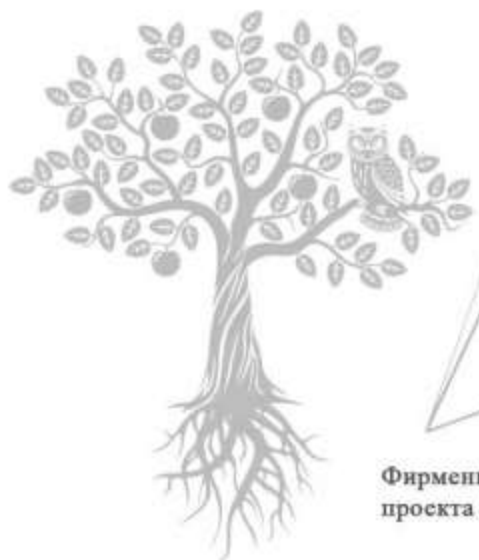


Кв-6 мкд - 24

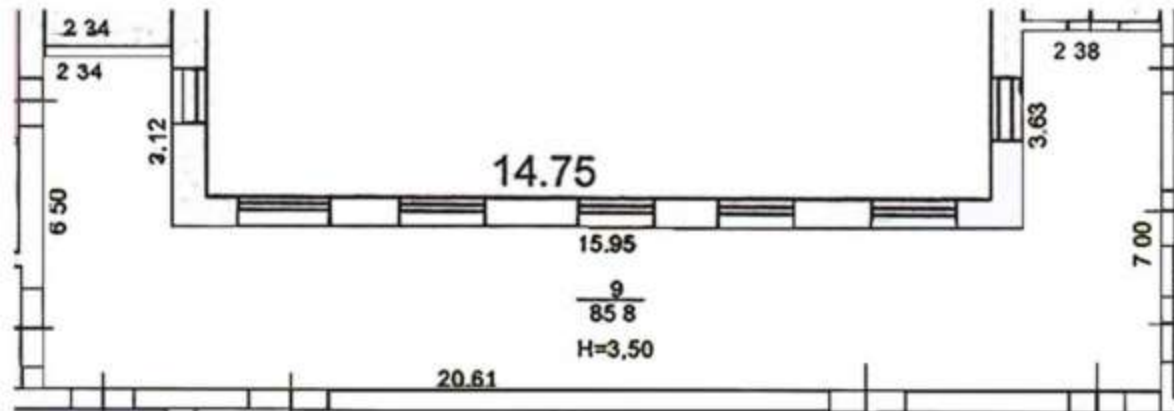
СПЕЦИФИКАЦИЯ МЕБЕЛИ

№	Кол-во шт.	Название	Изображение	Примечание	Название	Изображение	Примечание
1	2	Кресло-мешок Декоративное 450х500 мм (черное)		www.rsmos.ru	Кресло-мешок Декоративное 450х500 мм (черное)		www.rsmos.ru
2	2	Кресло-мешок Декоративное 450х500 мм (красное)		www.rsmos.ru	Кресло-мешок Декоративное 450х500 мм (красное)		www.rsmos.ru
3	9	Стол Тоник Раста 50х7-50х7		www.rsmos.ru	Стол Тоник Раста 50х7-50х7		staff@rsmos.ru
4	6	Стол квадратный Тоник Тоник с регулируемой высотой 60х60х60х60 мм		www.rsmos.ru	Стол квадратный Тоник Тоник с регулируемой высотой 60х60х60х60 мм		www.rsmos.ru
5	3	Стол квадратный Тоник Раста 80х80х60х60 мм		www.rsmos.ru	Стол квадратный Тоник Раста 80х80х60х60 мм		www.rsmos.ru
6	3	Мешок набивной под стол		www.rsmos.ru			





Фирменный знак национального проекта «Образование»



Дополнительно стены могут брендироваться стилеобразующим элементом Министерства просвещения РФ и/или знаком национального проекта «Образование» в виде графики. Графика может размещаться на любой свободной стене. Рисунок наносится с помощью настенной наклейки или выкраски по трафарету в один цвет.

Стилеобразующий элемент Министерства просвещения Российской Федерации





ОСВЕЩЕНИЕ

1. Для вытянутых пропорций кабинетов или объединенных функций рекомендуется использовать квадратные светильники простых и лаконичных моделей. Тип встраивания - подвесные или накладные.
2. Для помещений рекреации и кабинетов с одной функцией используются линейные светильники простых и лаконичных моделей.
3. Для точечной подсветки зон в кабинетах используются поворотные светильники на кронштейне.

Примечание. В случае попадания квадратного светильника на цветную акцентную полосу, рекомендуется использовать линейные светильники на подвесах.



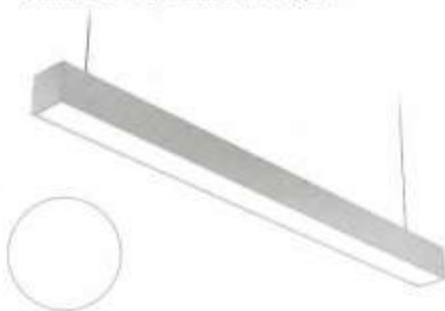
Встраиваемый светильник GAUSS 940111109, высота -2.9 см, ширина -15 см, длина 19.6 см, Fandeco, 479 руб.



Встраиваемый светильник Lightstar ZOCCO QUA LED 18W 224182, 225x225 мм, Lightstarshop, 1 113 р.



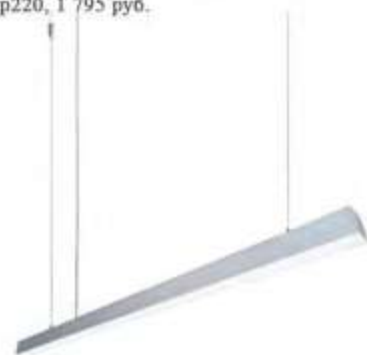
Светодиодная панель LED Feron AL2113 36W 4000k 2350lm, белый, 595x595x8 мм (28769), Shop220, 1 795 руб.



Подвесной светодиодный светильник LINER-XS10 5000K, 540x60x60 мм, OPISVET, 2 805 руб.



Подвесной светильник RDC 420-50w, 50 Вт, 1000x75 мм, OZON, 4 950 руб.



Линейный светильник Агеупол подвесной, светодиодный, 24 Вт, IP 44, 4x44x100 см, цвет - серебро 14-25, ВсеИнструменты.ру, 3 039 р.



Светильник на шине Denkirs DK6202-WH, Диван Лайт, 1 494 руб, диаметр 53 мм, высота 200 мм



Трековый светильник MAYTONI Track lamps TR003-1-6W4K-W, 58x98x130 мм, ВсеИнструменты.ру, 880 руб,



Трековый светодиодный светильник ST Luce Mono ST350.546.10.24, ширина 49 мм, высота 171 мм, длина 137 мм, ВамСвет, 1 350 руб.

ШТОРЫ

Рулонные жалюзи нейтральных цветов
для помещений физики, химии и биологии.
Основные цвета: белые, светло-серые и светло-бежевые.



Рулонные жалюзи ярких цветов для рекреации.
Основные цвета: желтый, зеленый.



АКСЕССУАРЫ ДЛЯ ХРАНЕНИЯ



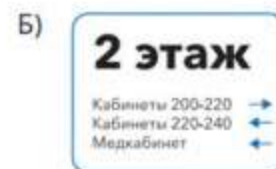
РАСТЕНИЯ



НАВИГАЦИЯ

ОСНОВНЫЕ ЭЛЕМЕНТЫ

- А) Общий список кабинетов — структура школы (может быть заменен на план школы)
- Б) Поэтажный список с кабинетами
- В) Дополнительные обозначения с пиктограммами
- Г) Обозначения кабинетов



В школе должна быть понятная система навигации, позволяющая детям, учителям и гостям комфортно ориентироваться и передвигаться.

РЕКОМЕНДАЦИИ ПО НАНЕСЕНИЮ ЛОГОТИПА, РАЗМЕЩЕНИЮ ИНФОРМАЦИОННЫХ ТАБЛИЧЕК, НАГЛЯДНЫХ ПОСОБИЙ И ВЫКРАСКИ СТЕН В СООТВЕТСТВИИ С НАЗНАЧЕНИЕМ ПОМЕЩЕНИЯ

Внутри учебных помещений размещается один фирменный знак «Точка Роста» и одна информационная табличка (со знаком национального проекта «Образование» и гербом Министерства просвещения РФ).

ТАБЛИЧКА



МИНИСТЕРСТВО
ПРОСВЕЩЕНИЯ
РОССИЙСКОЙ
ФЕДЕРАЦИИ



Помещение оборудовано при поддержке Министерства просвещения Российской Федерации в рамках реализации национального проекта «Образование»

Технические характеристики

размер: 200×400 мм

материал: ПВХ (толщина 3–5 мм) с печатью и защитной ламинацией

крепления: на скрытых дистанционных держателях или вплотную к стене

НАСТЕННЫЙ ФИРМЕННЫЙ ЗНАК

ТОЧКА РОСТА

Технические характеристики

размер: длина 1200–1500 мм

материал:

вариант 1. ПВХ (толщина 5–20 мм) с печатью и защитной ламинацией

вариант 2. Интерьерная наклейка или графика

крепления: на скрытых дистанционных держателях или вплотную к стене

ТОЧКА РОСТА



1. ФИРМЕННЫЙ ЗНАК «ТОЧКА РОСТА»

Рекомендуется располагать в соответствии с размерами бренда:

- слева или справа от учебной доски
- со смещением влево или вправо от оси стены (композиции)
- рядом с входной дверью



2. ИНФОРМАЦИОННАЯ ТАБЛИЧКА

- Табличку лучше всего размещать рядом с информационными досками или входной дверью.

4. ПОРТРЕТЫ

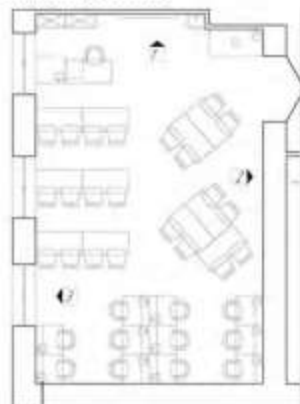
Следует оформлять единообразно. Лучшим решением будет использовать простые рамки одного цвета с паспорту. Портреты можно повесить аккуратно в одну линию или составить разноуровневые композиции. Разноуровневая композиция особенно актуальна, если портреты очень различаются по формату.

3. НАГЛЯДНЫЕ ПОСОБИЯ

- Следует отдавать предпочтение пособиям на однотонном фоне. Пособия лучше размещать на магнитных поверхностях, стенах. Можно компоновать группами по 2-3 плаката.

РЕКОМЕНДАЦИИ ПО НАНЕСЕНИЮ ЛОГОТИПА, РАЗМЕЩЕНИЮ ИНФОРМАЦИОННЫХ ТАБЛИЧЕК, НАГЛЯДНЫХ ПОСОБИЙ И ВЫКРАСКИ СТЕН В СООТВЕТСТВИИ С НАЗНАЧЕНИЕМ ПОМЕЩЕНИЯ

Кабинет химии/биологии совмещенный



Выкрас стены в зоне лабораторных работ - симметрично



Наглядные пособия - плакаты расположены рядом со столами для практических занятий и опытов.

Рекомендуемые габариты - не более 1200x850 мм для одного плаката

Рекомендуемые габариты информационных табличек на входе не более размеров, указанных на схеме.

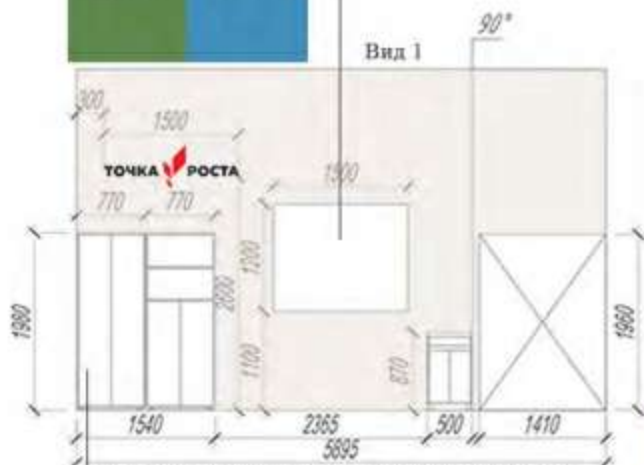
Выкрас стены за доской
Сочетание с фирменным знаком



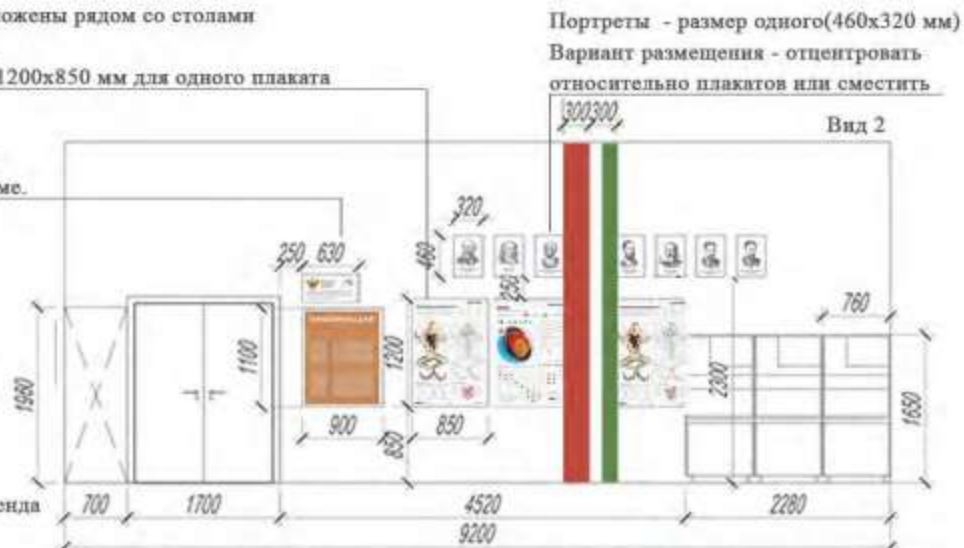
Фирменный знак расположен слева от доски в соответствии с размерами бренда

Рекомендуемые габариты магнитной доски в пределах размеров, указанных на схеме (не менее 1500x1200 мм)

Вид 1



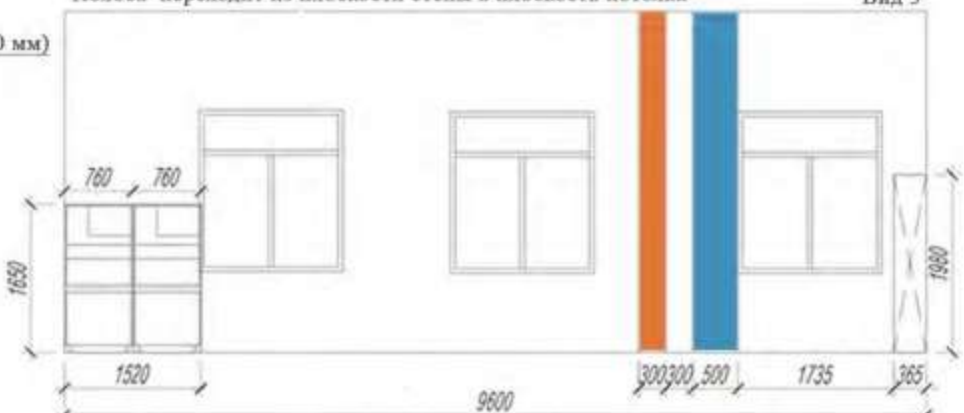
Рекомендуемые габариты мест для хранения - в пределах размеров, указанных на схеме (не более 1600 мм)



Портреты - размер одного (460x320 мм)
Вариант размещения - отцентрировать относительно плакатов или сместить

Вид 2

Полоса переходит из плоскости стены в плоскость потолка



Вид 3

Акцентные цвета для данного помещения



Выкрас стен акцентными цветами
Габариты полос от 300 до 600 мм.
При комбинации двух полос рядом - расстояние между ними должно составлять не менее 300 мм.



РЕКОМЕНДАЦИИ ПО НАНЕСЕНИЮ ЛОГОТИПА, РАЗМЕЩЕНИЮ ИНФОРМАЦИОННЫХ ТАБЛИЧЕК, НАГЛЯДНЫХ ПОСОБИЙ И ВЫКРАСКИ СТЕН В СООТВЕТСТВИИ С НАЗНАЧЕНИЕМ ПОМЕЩЕНИЯ

Кабинет физики

Выкрас стены за доской
Сочетание с фирменным знаком

Наглядное пособие - плакат расположен над стеллажами для хранения
Рекомендуемые габариты - не более 1400x100 мм для одного плаката



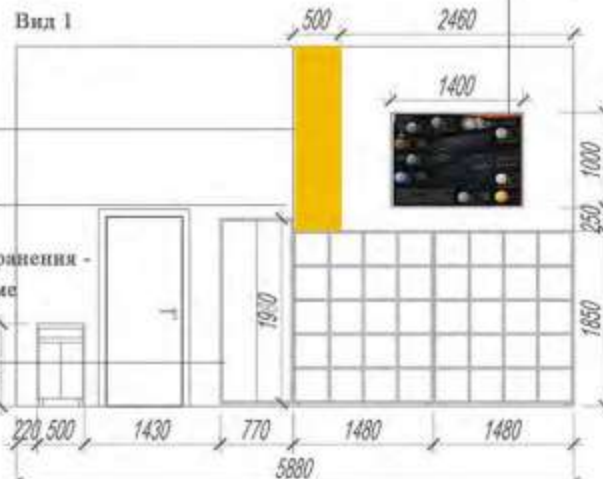
Акцентные цвета для данного помещения



Выкрас стены акцентным цветом.
Габариты полос от 300 до 600 мм
Полоса переходит из плоскости стены в плоскость потолка

Окрашивание в акцентный цвет - от пола до потолка

Рекомендуемые габариты мебели для хранения - в пределах размеров, указанных на схеме для шкафов (770x365x1980 мм), для стеллажей (1480x350x1850 мм)



Фирменный знак расположен слева от доски в соответствии с размерами бренда

Рекомендуемые габариты магнитной доски в пределах размеров, указанных на схеме (не менее 1500x1200 мм)

Вид 3



Рекомендуемые габариты шкафов для хранения - в пределах размеров, указанных на схеме (770x365x1980 мм)

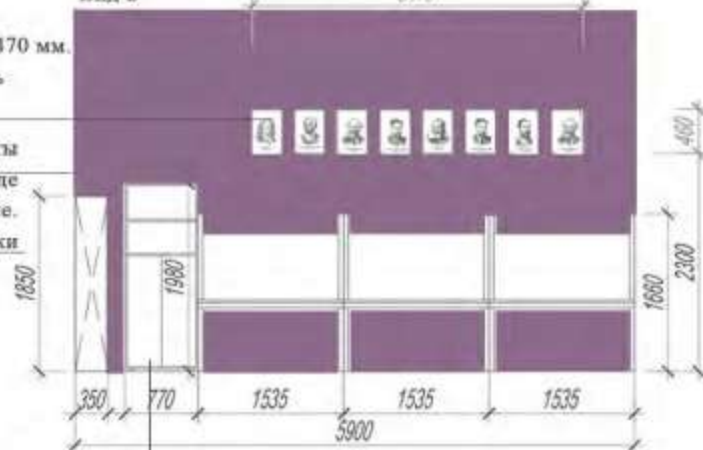
Портреты - общие габариты 460x3470 мм.
Вариант размещения - отцентровать относительно столов вдоль стены

Рекомендуемые габариты информационных табличек на входе не более размеров, указанных на схеме. Расположены справа от доски

Выкрас стены в акцентный цвет в зоне практических и лабораторных работ

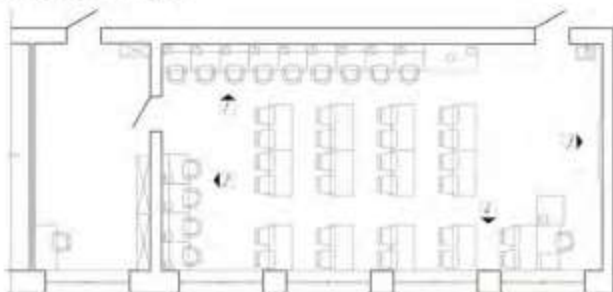
Рекомендуемые габариты мебели для хранения - в пределах размеров, указанных на схеме для шкафов (770x365x1980 мм), для стеллажей (1480x350x1850 мм)

Вид 2



РЕКОМЕНДАЦИИ ПО НАНЕСЕНИЮ ЛОГОТИПА, РАЗМЕЩЕНИЮ ИНФОРМАЦИОННЫХ ТАБЛИЧЕК, НАГЛЯДНЫХ ПОСОБИЙ И ВЫКРАСКИ СТЕН В СООТВЕТСТВИИ С НАЗНАЧЕНИЕМ ПОМЕЩЕНИЯ

Кабинет химии

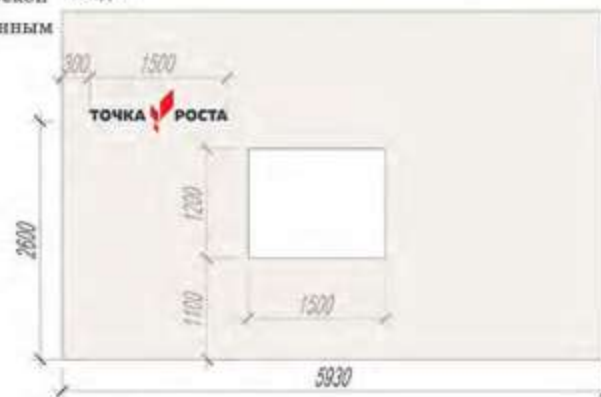


Фирменный знак расположен слева от доски в соответствии с размерами бренда



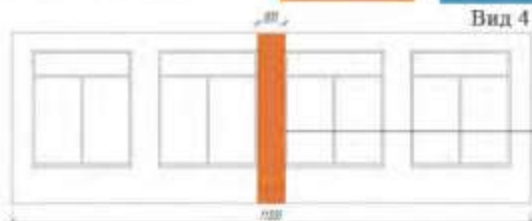
Выкрас стены за доской
Сочетание с фирменным знаком

Вид 3



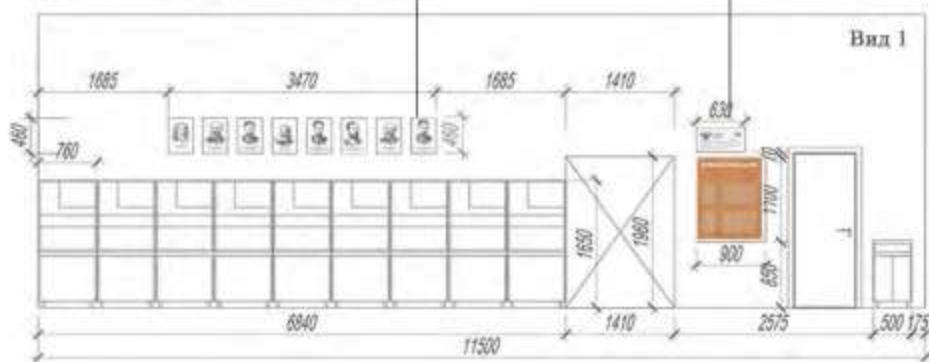
Рекомендуемые габариты магнитной доски в пределах размеров, указанных на схеме (не менее 1500x1200 мм)

Акцентные цвета для данного помещения



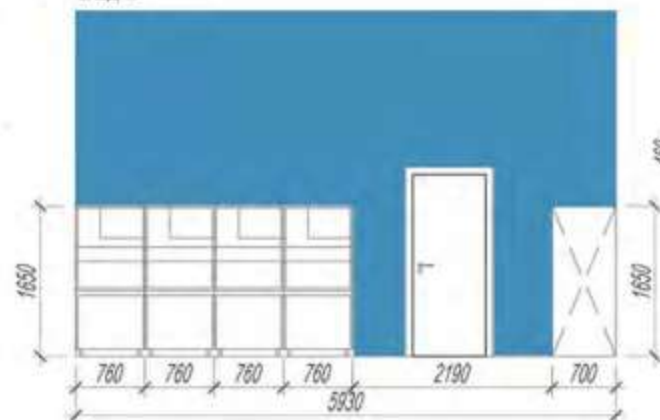
Выкрас стены акцентным цветом.
Габариты полос от 300 до 600 мм
Полоса переходит из плоскости стены в плоскость потолка

Портреты - общие габариты 3470x460 мм.
Вариант размещения - отцентровать относительно столов вдоль стены



Рекомендуемые габариты информационных табличек на входе не более размеров, указанных на схеме.
Расположены слева от двери

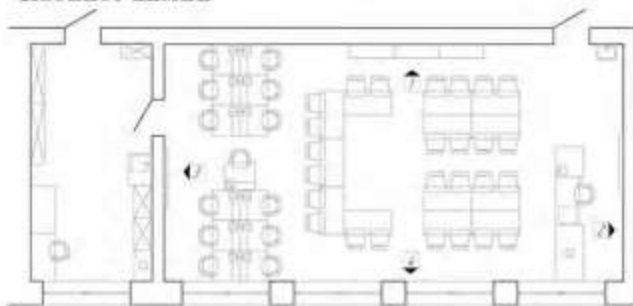
Вид 2



Выкрас стены в акцентный цвет в зоне практических и лабораторных работ

РЕКОМЕНДАЦИИ ПО НАНЕСЕНИЮ ЛОГОТИПА, РАЗМЕЩЕНИЮ ИНФОРМАЦИОННЫХ ТАБЛИЧЕК, НАГЛЯДНЫХ ПОСОБИЙ И ВЫКРАСКИ СТЕН В СООТВЕТСТВИИ С НАЗНАЧЕНИЕМ ПОМЕЩЕНИЯ

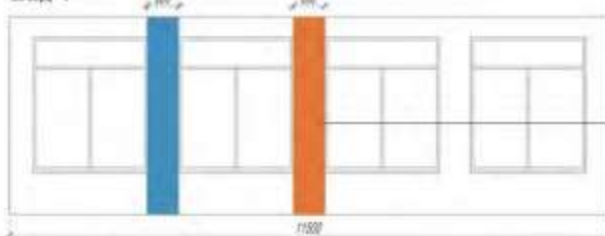
Кабинет химии



Акцентные цвета для данного помещения

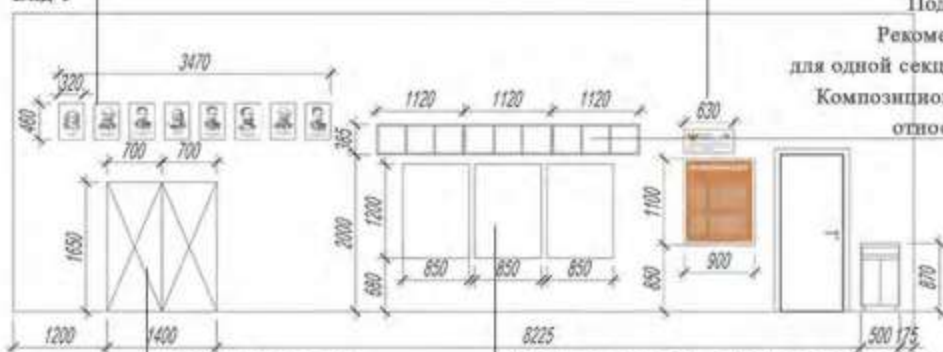


Вид 4



Портреты - общие габариты 3470x460 мм.
Вариант размещения - отцентровать на участке стены между краем стеллажа и краем стены

Вид 1



Примыкание к стене столов с мойками

Наглядные пособия - плакаты расположены под навесными стеллажами.
Рекомендуемые габариты - не более 1200x850 мм для одного плаката



Выкрас стены за доской
Сочетание с фирменным знаком

Рекомендуемые габариты магнитной доски в пределах размеров, указанных на схеме (не менее 1500x1200 мм)

Выкрас стены акцентным цветом.
Габариты полос от 300 до 600 мм
Полоса переходит из плоскости стены в плоскость потолка

Рекомендуемые габариты информационных табличек на входе не более размеров, указанных на схеме.
Расположены слева от двери

Подвесные стеллажи.
Рекомендуемые размеры для одной секции - 385x1120 мм.
Композиционно отцентрованы относительно плакатов

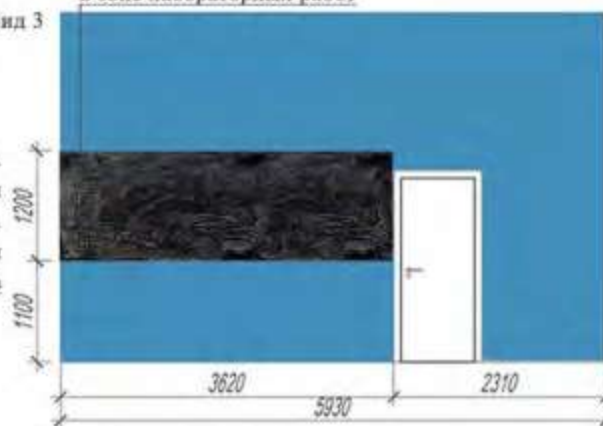
Фирменный знак расположен слева от доски в соответствии с размерами бренда

Вид 2



Грифельная доска для записей в зоне лабораторных работ

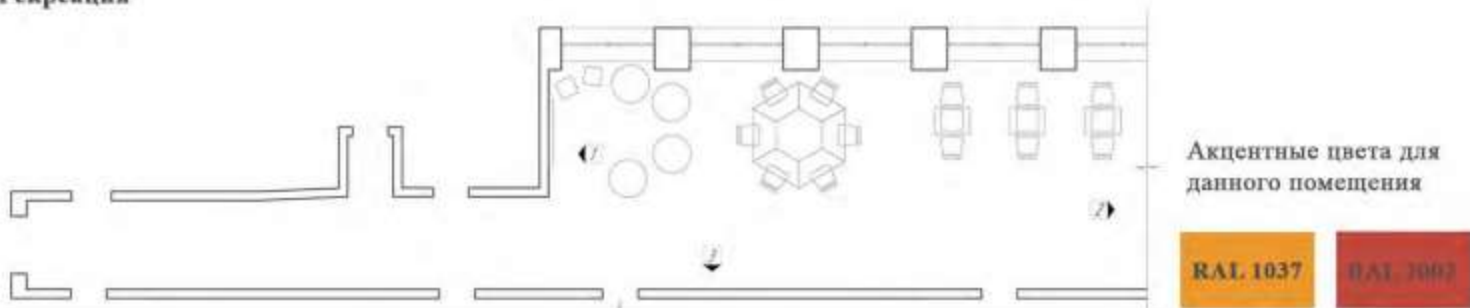
Вид 3



Выкрас стены в акцентный цвет в зоне практических и лабораторных работ

РЕКОМЕНДАЦИИ ПО НАНЕСЕНИЮ ЛОГОТИПА, РАЗМЕЩЕНИЮ ИНФОРМАЦИОННЫХ ТАБЛИЧЕК, НАГЛЯДНЫХ ПОСОБИЙ И ВЫКРАСКИ СТЕН В СООТВЕТСТВИИ С НАЗНАЧЕНИЕМ ПОМЕЩЕНИЯ

Рекреация



При входе в помещения центра «Точка Роста» размещается навигационная табличка с полноцветным фирменным знаком «Точка Роста»



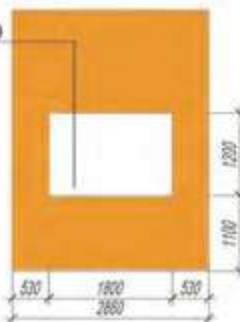
4 ЛАБОРАТОРИЯ



Рекомендуемые габариты магнитной доски в пределах размеров, указанных на схеме (не менее 1500x1200 мм)

Навигационная табличка выровнена по краю с основной навигацией. Табличка может располагаться под или над основной навигацией.

Вид 1



Вид 2 Грифельная доска для записей

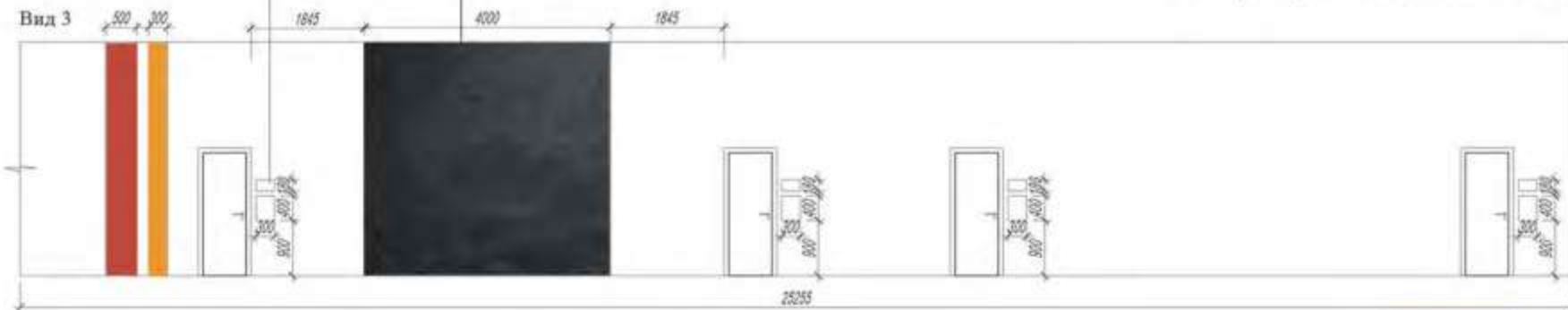


Выкрас торцевых стен в акцентный цвет

Вход в кабинет

Грифельная доска для записей и рисования

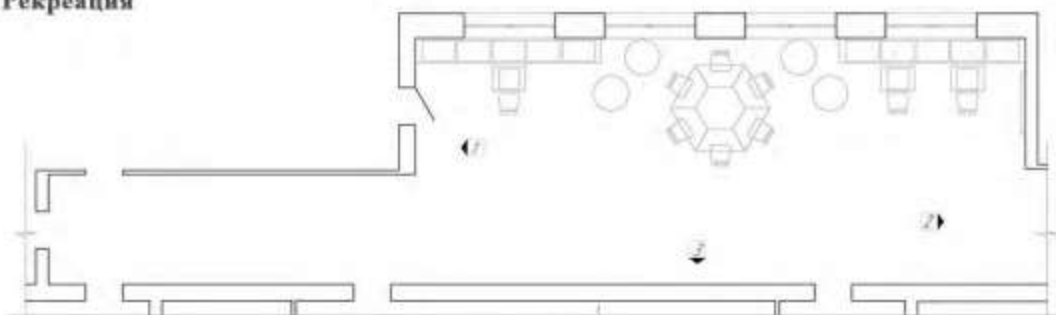
Вид 3



Выкрас стены акцентным цветом. Габариты полос от 300 до 600 мм. Полоса переходит из плоскости стены в плоскость потолка.

РЕКОМЕНДАЦИИ ПО НАНЕСЕНИЮ ЛОГОТИПА, РАЗМЕЩЕНИЮ ИНФОРМАЦИОННЫХ ТАБЛИЧЕК, НАГЛЯДНЫХ ПОСОБИЙ И ВЫКРАСКИ СТЕН В СООТВЕТСТВИИ С НАЗНАЧЕНИЕМ ПОМЕЩЕНИЯ

Рекреация



Акцентные цвета для данного помещения



При входе в помещения центра «Точка Роста» размещается навигационная табличка с полноцветным фирменным знаком «Точка Роста»



4 ЛАБОРАТОРИЯ



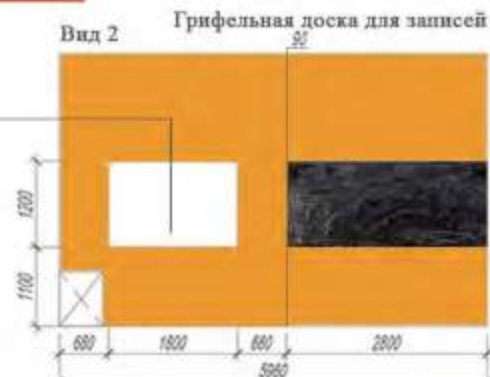
Рекомендуемые габариты магнитной доски в пределах размеров, указанных на схеме (не менее 1500x1200 мм)

Навигационная табличка выровнена по краю с основной навигацией. Табличка может располагаться под или над основной навигацией.

Вид 1



Вид 2



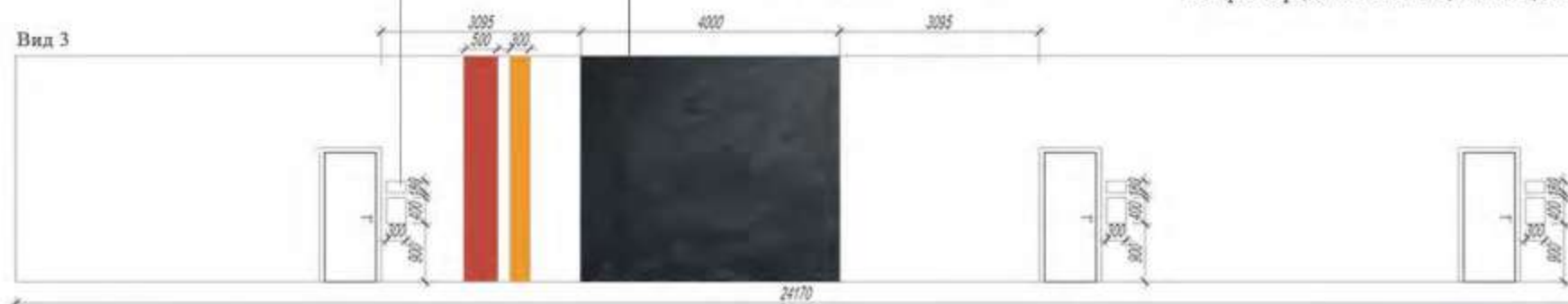
Грифельная доска для записей

Выкрас торцевых стен в акцентный цвет

Вход в кабинет

Грифельная доска для записей и рисования

Вид 3



Выкрас стены акцентным цветом. Габариты полос от 300 до 600 мм. Полоса переходит из плоскости стены в плоскость потолка.